

SERTİFİKA
TÜRÜ

F – G

070720071100

2. GRUP

T.C.
MİLLÎ EĞİTİM BAKANLIĞI
EĞİTİM TEKNOLOJİLERİ GENEL MÜDÜRLÜĞÜ
Ölçme Değerlendirme ve
Açıköğretim Kurumları Daire Başkanlığı

KİTAPÇIK TÜRÜ

Y

MOTORLU TAŞIT SÜRÜCÜ ADAYLARI SINAVI TEST KİTAPÇIĞI

Adayın Adı ve Soyadı :

Aday Numarası :

- DİKKAT:**
1. Size verilen test kitapçığının sertifika türü, almak istediğiniz sertifika türüyle aynı değilse salon görevlilerini uyararak test kitapçığınızı doğru kitapçıkla değiştirilmesini sağlayınız.
 2. Test kitapçıklarını kontrol ederek, baskı hatası olan kitapçığın değiştirilmesi için salon sorumlularına başvurunuz.
 3. Test kitapçığındaki açıklamaları okuyunuz.
 4. Sınavda hesap makinesi, cep telefonu ve çağrı cihazı kullanılması yasaktır. Bu cihazları sınav başlamadan önce salon başkanına teslim ediniz.

CEVAP KÂĞIDI İLE İLGİLİ AÇIKLAMALAR

1. Cevap kâğıdınızda kodlanmış olarak verilen kitapçık türü ile size verilen kitapçık türünün aynı olmasına dikkat ediniz. Aynı değilse salon başkanını uyarınız.
2. Size verilen cevap kâğıdında yazılı olan bilgilerin size ait olup olmadığını kontrol ediniz.
3. Cevap kâğıdı üzerine yazacağınız yazı ve yapacağınız işaretlemelerde kurşun kalemde başka kalem kullanmayınız.
4. Cevap kâğıdında **İLK YARDIM BİLGİSİ, TRAFİK VE ÇEVRE BİLGİSİ, MOTOR VE ARAÇ TEKNİĞİ BİLGİSİ** testleri için üç ayrı bölüm bulunmaktadır. Cevaplarınızı cevap kâğıdındaki ilgili bölümlere aşağıdaki örnekte olduğu gibi yuvarlağı, dışına taşırmadan işaretleyiniz.
Yanlış karalamalarınızı düzeltirken yuvarlağın içini temizce siliniz.

ÖRNEK KODLAMA: ●

TEST KİTAPÇIĞI İLE İLGİLİ AÇIKLAMA

1. Bu test kitapçığında; **İLK YARDIM BİLGİSİ dersinden 30, TRAFİK VE ÇEVRE BİLGİSİ dersinden 40, MOTOR VE ARAÇ TEKNİĞİ BİLGİSİ dersinden 30** olmak üzere toplam **100** soru bulunmaktadır. Testin tümü için verilen cevaplama süresi **130 dakikadır**.
2. Her sorunun dört seçeneğı vardır. Dört seçenektan sadece bir tanesi doğru cevaptır. Doğru bulduğunuz seçeneğı cevap kâğıdında o soru için ayrılan yerde bularak işaretleyiniz. Birden fazla işaretlemelerde o soru yanlış cevaplandırılmış sayılır.
3. Her ders kendi içerisinde **100** puan üzerinden değerlendirilecektir. Başarılı sayılabilmemiz için her dersten –ayrı ayrı- **70 puan** almanız gerekir.
4. Size ayrı bir karalama kâğıdı verilmeyecektir. Test kitapçığının içindeki boş alanları karalama yapmak için kullanabilirsiniz.
5. Cevabını bilmediğiniz sorular üzerinde fazla zaman kaybetmeden diğer sorulara geçiniz. Zamanınız kalırsa bu sorulara daha sonra dönebilirsiniz.
6. Cevaplarınız puanlanırken her doğru cevaba puan verilecek, yanlış cevaplarınız dikkate alınmayacaktır.
7. Sınavın bitiminde cevap kâğıdınızı ve soru kitapçığınızı salon sorumlularına teslim etmeyi unutmayınız.

Arka sayfadaki açıklamalara geçiniz.

2. GRUP

İLK YARDIM BİLGİSİ

Y

1. Aşağıdakilerden hangisi kazalara en çok neden olur?
A) Çevre şartları B) İklim şartları
C) İnsanlar D) Araçlar
2. Ülkemizde, en çok ölümlle sonuçlanan kaza çeşidi aşağıdakilerden hangisidir?
A) Trafik kazası B) İş kazası
C) Spor kazası D) Ev kazası
3. Trafik kazalarında, aşağıdakilerden hangisi sürücüden kaynaklanan sebeptir?
A) Araç yapımındaki hata
B) Alkollü araç kullanma
C) Havanın yağışlı olması
D) Yol yapımındaki hata
4. Kaza yerine ulaşan kurtarıcının ilk olarak yapması gereken nedir?
A) Yaralıları belirlemelidir.
B) Kazayı yetkililere haber vermelidir.
C) Yaralıları araçtan çıkarmalıdır.
D) Kendinin ve yaralıların güvenliğini sağlamalıdır.
5. Aşağıdakilerden hangisi göğüs boşluğunda bulunan organdır?
A) Böbrek B) Kalp
C) Mide D) Karaciğer
6. İlk yardım çantasında bulundurulması gereken malzemelerin miktarı neye göre belirlenir?
A) Sürücünün isteğine
B) Mevsim ve yol durumuna
C) Aracın tipi ve içinde bulunacak kişi sayısına
D) Sürücü ve yolcuların sağlık durumlarına

7. Yaralıyı araçtan çıkarırken aşağıdakilerden hangisine dikkat edilir?
A) Kollarının gövdeye paralel durmasına
B) Ayak tarafından çıkarılmasına
C) Baş tarafından çıkarılmasına
D) Baş - boyun - gövde hizasının bozulmamasına
8. Solunum durması hangi yöntemle tespit edilir?
A) Gez - Göz - İzle yöntemi
B) İlk - Son - Say yöntemi
C) Bak - Dinle - Hisset yöntemi
D) Hipokrat Yöntemi
9. İlk yardım yapan kişi, hareketsiz yatan hastanın ağız kısmına yanağını yaklaştırarak tutuyor.
Bu uygulama ile hastanın hangi durumu kontrol edilir?
A) Soluğu
B) Vücut sıcaklığı
C) Solunum sayısı
D) Şok durumu
10. Bayılan hastaya soluk yolunun tıkanmaması için hangi pozisyon verilir?
A) Yüzükoyun yatış
B) Yan yatış
C) Yarı oturuş
D) Sırt üstü yatış
11. Beslenme sırasında soluk yolu tıkanan yetişkin bir kişinin, soluk yolu nasıl açılır?
A) Yan yatırıp omuzları arasına vurularak
B) Ağızdan ağıza suni solunum yapılarak
C) Yüz üstü yatırıp bel kısmına vurularak
D) Sırt üstü yatırıp karnına vurularak

2. GRUP

İLK YARDIM BİLGİSİ

Y

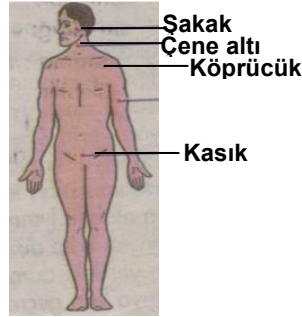
12. Kalbi çalıştığı hâlde solunumu durmuş olanlara yapılacak suni solunuma ne kadar devam edilir?

- A) 10 dakika
- B) 15 dakika
- C) Kalbi daha hızlı çalışana kadar
- D) Hasta kendi kendine soluyuncaya kadar

13. Kendiliğinden meydana gelen burun kanamasında, hastaya hangi pozisyon verilir?

- A) Sırt üstü yatırılır.
- B) Oturtulur.
- C) Yan yatırılır.
- D) Yüz üstü yatırılır.

14. Omuz ve boyundaki kanamalarda, şekilde belirtilen hangi kısma basınç uygulanmalıdır?



- A) Köprücük
- B) Çene altı
- C) Şakak
- D) Kasık

15. Aşağıdakilerden hangisi kanamayı azaltmak için uygulanan yöntemdir?

- A) Kanayan yeri oksijenli su ile yıkamak
- B) Kanayan yere sıcak uygulama yapmak
- C) Kanayan bölgeyi yıkayarak pıhtıları temizlemek
- D) Kanayan yeri kalp seviyesinden yukarıda tutmak

16. Uzun kopması durumunda aşağıdaki uygulamalardan hangisi yapılmaz?

- A) Kopan uzvu temiz bir bezle sararak sıcak tutmak
- B) Tıbbi birimleri haberdar etmek
- C) Bilincini açık tutmaya çalışmak
- D) Kopan uzvu temiz ve su geçirmez torbaya koyduktan sonra soğuk tutmak

17. Turnike uygulamasında ilk bir saat içinde, kaç dakikada bir gevşetme uygulanmalıdır?

- A) 1-2 dakika
- B) 5-10 dakika
- C) 15-20 dakika
- D) 30-40 dakika

18. İç kanaması olan şok durumundaki hastaya aşağıdakilerden hangisi yapılır?

- A) Üzeri açık olacak şekilde sırt üstü yatırılır.
- B) Ağızdan ağıza suni solunum yapılır.
- C) Bolca ılık içecekler içirilir.
- D) Bilincinin açık kalması için çaba gösterilir.

19. Aşağıdakilerden hangisi koma hâlinin belirtilerindendir?

- A) Bilinçsiz ve hareketsiz uyku hâli
- B) Sorulan sorulara anlamlı cevap verme
- C) Gözleri ile hareket eden cisimleri takip etme
- D) Kötü kokulara karşı burnunu tıkama

20. Kalp masajı yapılacak olan hasta hangi pozisyonda, nasıl zemine yatırılır?

- A) Yan yatış pozisyonunda, sert zemine
- B) Sırt üstü, sert zemine
- C) Yüz üstü, yumuşak zemine
- D) Yarı oturur pozisyonda, yumuşak zemine

2. GRUP

İLK YARDIM BİLGİSİ

Y

21. Kalp masajı hangi durumdaki kişiye uygulanır?

- A) Bilinç kaybı olan
- B) Solunum güçlüğü olan
- C) Kalbi duran (5 dakika içinde)
- D) Nabız sayısı düşük olan

22. Açık yaraya, ilk yardım önlemi olarak aşağıdakilerden hangisi uygulanır?

- A) Merhem sürülür.
- B) Yaralıya şok pozisyonu verilir.
- C) Pamukla kapatılarak sıcak tutulur.
- D) Sargı bezi ile sarılarak dış etkilerden korunur.

23. Aşağıdaki belirtiler, hangi tür yaralanmalarda daha çok görülür?

- Göz bebeklerinde büyüklük farkı
- Geçici hafıza kaybı
- Burundan kan gelmesi

- A) Baş
- B) Göğüs
- C) Karın
- D) Omurga

24. Başa alınan darbe sonucu kulaktan kan geliyorsa aşağıdakilerden hangisi uygulanır?

- A) Oturtulup kulağına pamuk tıkanır.
- B) Sirt üstü yatırılarak ayakları yukarı kaldırılır.
- C) Kan akan bölgesi üstte kalacak şekilde yan yatırılır ve kulak pamukla tıkanır.
- D) Kan akan bölgesi altta kalacak şekilde yan yatırılır ve kanama engellenmez.

25. Aşağıdakilerden hangisinin yaralanmasında öksürme ile ağızdan köpüklü kan gelir?

- A) Mide
- B) Akciğer
- C) Karaciğer
- D) Dalak

26. Aşağıdakilerden hangisinin yanık yarısı üzerine uygulanması doğru olur?

- A) Temiz, soğuk ve ıslak sargı bezi ile örtmek
- B) Tentürdiyotlu pamukla kapatmak
- C) Diş macunu sürmek
- D) Oksijenli su ile yıkamak

27. Kaburga kemiği kırıklarında yaralı hangi pozisyonda hastaneye sevk edilir?

- A) Yan yatış
- B) Yüz üstü yatış
- C) Oturuş veya yarı oturuş
- D) Sirt üstü yatış

28. Tıbbi yardım haberleşmesinde iletilecek mesaj nasıl olmalıdır?

- A) Yazılı, sözlü ve hareketli
- B) Kısa, öz ve anlaşılır
- C) Ayrıntılı, detaylı ve uzun
- D) Şifreli ve gizli

29. Merdivenden inerken veya çıkarken sedyedeki hastanın taşınma yönü nasıl olmalıdır?

- A) İnerken başı aşağıda, çıkarken başı yukarıda
- B) İnerken başı yukarıda, çıkarken başı aşağıda
- C) İnerken ve çıkarken başı aşağıda
- D) İnerken ve çıkarken başı yukarıda

30. Güneş çarpmasında, hastaya aşağıdaki uygulamalardan hangisi yapılır?

- A) Sıcak içecekler verilir.
- B) Sıcak duş yaptırılır.
- C) Vücudu serinletilir.
- D) Üstü örtülerek terlemesi sağlanır.

İLK YARDIM BİLGİSİ TESTİ BİTTİ.
TRAFİK VE ÇEVRE BİLGİSİ TESTİNE GEÇİNİZ.

2. GRUP

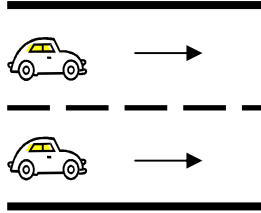
TRAFİK VE ÇEVRE BİLGİSİ

Y

1. Trafik zorunlulukları nedeniyle aracın durdurulmasına ne denir?

- A) Duraklama B) Park etme
C) Bekleme D) Durma

2. Şekle göre taşıt yolunun çizgilerle ayrılmış her bir bölümüne ne denir?



- A) Bölünmüş yol B) Şerit
C) İki yönlü yol D) Banket

3. Lastik tekerlekli traktör için aşağıdakilerden hangisi yanlıştır?

- A) Tarım işleri için imal edilmiştir.
B) Römork veya yarı römork çekebilir.
C) Römorktaki yük üzerinde insan taşıyabilir.
D) Ticari amaçla yük taşınması izne bağlıdır.

4. Aşağıdakilerden kaç tanesi trafiğin unsurlarındandır?

- Taşıtlar
- Yayalar
- İşaret levhaları
- Hayvanlar

- A) 1 B) 2
C) 3 D) 4

5. Kara yollarındaki trafik levhalarına zarar veren sürücüye uygulanan trafik cezası hangisindeki gibi olur?

- A) Ceza puanı ve para cezası verilir.
B) Trafikten ömür boyu men edilir.
C) 6 ay hapis cezası verilir.
D) Sürücü belgesi geri alınır.

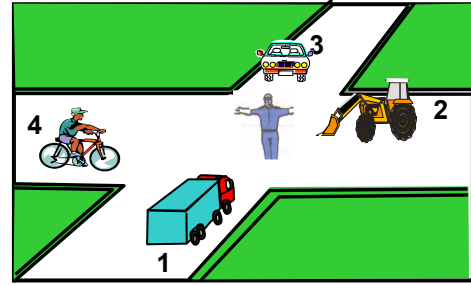
6. Aksine bir durum yoksa, sürücü yeşil ışıkta ne yapmalıdır?

- A) İlk geçiş hakkını yayalara vermelidir.
B) Durmadan geçmelidir.
C) Durup, yolu kontrol ettikten sonra geçmelidir.
D) Sağdan gelen araçların geçmesini beklemelidir.

7. Aralıklı olarak yanıp sönen sarı ışıkta ne yapılır?

- A) Yavaş ve dikkatli geçilir.
B) Durulup, yol kontrol edildikten sonra geçilir.
C) Yolun kapalı olduğunu bildirdiği için bu yola girilmez.
D) Trafik kazasını bildirdiği için dikkatli geçilir.

8.



Şekle göre aşağıdakilerden hangisi doğrudur?

- A) Hepsi durmalıdır.
B) 1 ve 3 numaralı araçlar geçmelidir.
C) 2 ve 4 numaralı araçlar geçmelidir.
D) 1 ve 2 numaralı araçlar geçmelidir.

9. Şekildeki trafik işareti neyi bildirir?



- A) Tehlikeli eğimin başladığını
B) Soldan daralan yola yaklaşıldığını
C) Kaygan yola yaklaşıldığını
D) Tek yönlü yola yaklaşıldığını

2. GRUP

TRAFİK VE ÇEVRE BİLGİSİ

Y

10. Şekildeki trafik işareti neyi bildirir?



- A) Yol kenarında besi çiftliği bulunduğunu
- B) Canlı hayvan pazarına yaklaşıldığını
- C) Ehli hayvanların yola çıkabileceğini
- D) Hayvanla çekilen taşıtların yola çıkabileceğini

11. Şekildeki trafik işareti neyi ifade eder?



- A) Kontrolsüz kavşağı
- B) Dönel kavşak yaklaşımını
- C) Demir yolu geçidini
- D) Ana yol-tali yol kavşağını

12. Şekildeki trafik işaretinin anlamı nedir?



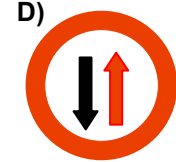
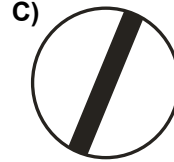
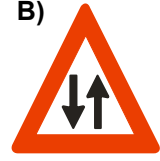
- A) Sola tehlikeli devamlı viraj
- B) Sola zorunlu yön
- C) Soldan daralan kaplama
- D) Sola tehlikeli viraj

13. Şekildeki trafik işaretinin anlamı nedir?



- A) Kontrollü demir yolu geçidi
- B) Kontrolsüz demir yolu geçidi
- C) Taşıt trafiğine kapalı yol
- D) Taşıt giremez

14. Aşağıdakilerden hangisi tali yoldan kavşağa gelindiğini bildirir?



15. Şekildeki trafik işareti neyi yasaklamaktadır?



- A) Sola dönüşü
- B) Sağa dönüşü
- C) U dönüşünü
- D) Park etmeyi

16. Aşağıdakilerden hangileri gabari ile ilgilidir?



- I
II
A) I - II
C) II - III

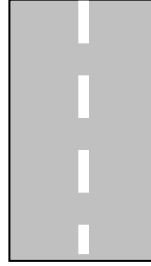
- III
B) I - III
D) I - II - III

2. GRUP

TRAFİK VE ÇEVRE BİLGİSİ

Y

17. Şekildeki yol çizgisinin anlamı nedir?



- A) Öndeki aracı geçmek yasaktır.
- B) Şerit değiştirmek yasaktır.
- C) Taşıt yolu, bölünmüş yol durumuna gelmiştir.
- D) Kurallara uygun olarak şerit değiştirilebilir.

18. Aşağıdaki hâllerin hangisinde sürücü trafikten men edilir?

- A) Taşıma sınırından fazla yolcu almışsa
- B) Taşıma sınırından fazla yük yüklenmişse
- C) Uyuşturucu madde alarak araç kullanıyorsa
- D) Araca zorunlu mali sorumluluk sigortası yaptırılmamışsa

19. Bir kavşakta, trafik görevlisi ile birlikte ışıklı trafik cihazı da bulunuyorsa, sürücüler öncelikle hangisine uymak zorundadır?

- A) Trafik görevlisine
- B) Yer ve yön denetlemelerine
- C) Işıklı trafik cihazına
- D) Trafik işaret levhalarına

20. Tünel veya dar köprüye yaklaşan sürücünün aşağıdakilerden hangisini yapması uygundur?

- A) Taşıt yolu üzerinde duraklaması
- B) Önündeki aracı geçmesi
- C) Hızını artırması
- D) Hızını azaltması

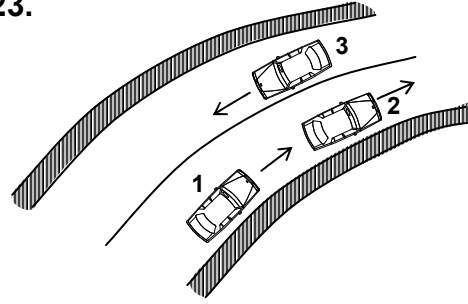
21. Tepe üstüne yaklaşan sürücü aşağıdakilerden hangisini yapmak zorunda değildir?

- A) Trafik işaretlerine uymak
- B) Arkadan gelen araçları uyararak
- C) Önündeki aracı geçmemek
- D) Aracın hızını azaltmak

22. Kara yolunun hangi bölümünde öndeki araç geçilebilir?

- A) Kavşakta
- B) Demir yolu geçidinde
- C) Yaya ve okul geçitlerinde
- D) Tek yönlü iki şeritli yolda

23.



Şekildeki kara yolu kesiminde aşağıdakilerden hangisinin yapılması yasaktır?

- A) 1. aracın 2. araca takip mesafesince yaklaşması
- B) 1. aracın 2. aracı geçmeye çalışması
- C) 3. aracın dönemece girerken hızını azaltması
- D) 2. aracın dönemece girerken hızını azaltması

24. Sağa dönmek isteyen sürücü aşağıdaki işlemleri hangi sıra ile yapmalıdır?

- 1- Hız azaltılır.
- 2- İşaret verilir.
- 3- Dar kavisle dönülür.
- 4- Yolun sağına yanaşılır.

- A) 2 - 4 - 1 - 3
- B) 1 - 2 - 3 - 4
- C) 4 - 2 - 1 - 3
- D) 1 - 4 - 2 - 3

2. GRUP

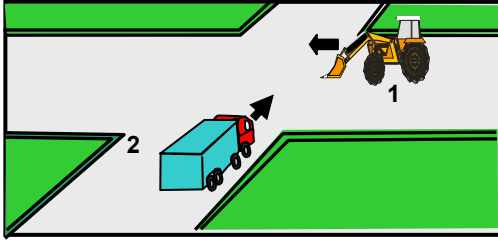
TRAFİK VE ÇEVRE BİLGİSİ

Y

25. Aşağıdakilerin hangisinde sürücü geriye gidebilir?

- A) Bağlantı yollarında
- B) İki yönlü dar yollarda geçiş kolaylığı sağlamada
- C) Erişme kontrollü kara yolunda
- D) Tek yönlü yollarda duraklama ve park etme dışında

26.



Şekildeki 1 numaralı aracın sürücüsü ne yapmalıdır?

- A) Geçiş hakkını kendi kullanmalıdır.
- B) İkazda bulunup 2 numaralı aracı yavaşlatmalıdır.
- C) Kavşağa önce girmek için hızlanmalıdır.
- D) 2 numaralı aracın geçmesini beklemelidir.

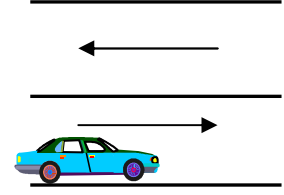
27. Aşağıdakilerden hangisi geçiş üstünlüğüne sahiptir?

- A) Kara yolunun temizliğinde kullanılan araçlar
- B) Toplu taşıma araçları
- C) Acil hasta veya yaralı taşıyan araçlar
- D) Gümrük muhafaza araçları

28. Aksine bir işaret yoksa, eğimsiz iki yönlü dar yolda, otomobil ile iş makinesinin karşılaşması hâlinde hangisi diğerine yol vermelidir?

- A) Dingil ağırlığı az olan, diğerine
- B) İş makinesi sürücüsü, otomobile
- C) Otomobil sürücüsü, iş makinesine
- D) Şeridi daralmış olan diğerine

29. Şekildeki park etmiş aracın hangi tarafında duraklama yapılamaz?



- A) Arkasında
- B) Önünde
- C) Yol tarafındaki yanında
- D) Her iki yönünde 50 metre mesafede

30. Yerleşim yerleri dışındaki kara yollarında, geceleri hangi ışıkların yakılması zorunludur?

- A) Acil uyarı ışıklarının
- B) Park ışıklarının
- C) Uzağı gösteren ışıkların
- D) Yakını gösteren ışıkların

31. Karşıdan gelen araçla karşılaştığında uzağı gösteren ışıkların yerine hangisi yakılmalıdır?

- A) Yakını gösteren ışıklar
- B) Park ışıkları
- C) Acil uyarı ışıkları
- D) Dönüş ışıkları

32. Okul taşıtının arkasındaki "DUR" işaretinin yandığını gören sürücü nasıl hareket etmelidir?

- A) Hızını artırarak uzaklaşmalıdır.
- B) Okul taşıtını geçmemelidir.
- C) Dikkatli ve yavaş geçmelidir.
- D) Diğer sürücülerini uyarmalıdır.

33. Hemzemin geçitte aşağıdakilerden hangisinin yapılması yasaktır?

- A) Hızın azaltılması
- B) Bariyer kapalı ise durulması
- C) Bariyer açık ise dikkatli geçilmesi
- D) Öndeki aracın geçilmesi

34. Lastik tekerlekli traktörlere 3 yaş sonunda kaç yılda bir muayene yaptırılması zorunludur?
- A) 1
B) 2
C) 3
D) 4
35. Hangi sınıf sürücü belgesi olan, iş makinesini kullanır?
- A) B
B) C
C) D
D) G
36. Kazaya karışan sürücüler aşağıdakilerden hangisini yapmakla yükümlüdürler?
- A) İlk yardım önlemlerini almakla
B) Kaza ile ilgili iz ve delilleri gösteren krokiyi çizmekle
C) Başka bir kaza olmasın diye yolu trafiğe kapatmakla
D) Trafiğin akışını sağlamak için kaza yapan araçları kaldırmakla
37. Aşağıdakilerden hangisi trafik kazasında asli kusur sayılır?
- A) Gerekli tedbirleri almadan araç çekmek
B) Taşıma sınırı üstünde yolcu almak
C) Taşıt giremez işareti bulunan yola girmek
D) Trafiğe uygun olmayan araçla kara yoluna çıkmak
38. Aşağıdakilerden hangisi trafik suçudur?
- A) Tehlikeli madde taşıyan araçları geçmek
B) Taşıma sınırı altında yük taşımak
C) Gidiş yönüne göre yolun en sağından seyretmek
D) Aracın cinsine ve hızına uygun olmayan şeritten gitmek

39. Araç bakımının zamanında ve uygun şekilde yapılması aşağıdakilerden hangisine katkı sağlar?
- A) Yakıt tasarrufuna
B) Trafik yoğunluğunun azalmasına
C) Hız sınırlarının aşılmasına
D) Yakıt tüketiminin artmasına
40. Aşağıdakilerden hangisi asit yağmurlarının oluşumuna yol açabilir?
- A) Aşırı yağışlar
B) Buzulların erimesi
C) Taşıt egzozundan çıkan kirleticiler
D) Gürültü kirliliği

TRAFİK VE ÇEVRE BİLGİSİ TESTİ BİTTİ.
MOTOR VE ARAÇ TEKNİĞİ BİLGİSİ TESTİNE
GEÇİNİZ.

2. GRUP

MOTOR VE ARAÇ TEKNİĞİ BİLGİSİ

Y

1. Motorlar zamanlarına göre nasıl sınıflandırılırlar?

- A) Bir ve üç zamanlı
- B) Bir ve dört zamanlı
- C) İki ve dört zamanlı
- D) İki ve beş zamanlı

2. Hangisi yakıt sistemi elemanıdır?

- A) Yakıt deposu
- B) Akümülatör
- C) Silindir kapağı
- D) Radyatör

3. Hangisi yakıt filtresinin görevidir?

- A) Motora giren havayı temizlemek
- B) Motor yağını temizlemek
- C) Yakıtı enjektörlere göndermek
- D) Motora giden yakıtı temizlemek

4. Aşağıdakilerden hangisi motora giren havayı temizler?

- A) Benzin filtresi
- B) Hava filtresi
- C) Yağ filtresi
- D) Su filtresi

5. Dizel motorlarının soğuk havada kolay çalışmasını ne sağlar?

- A) Endüksiyon bobini
- B) Enjektör
- C) Isıtma bujisi
- D) Hava filtresi

6. Aşağıdakilerden hangisi dizel motorlarda yakıt sisteminin hava yapmasına sebep olur?

- A) Depodaki yakıtın tükenmesi
- B) Yakıt pompasının ayarsız olması
- C) Depodaki yakıtın fazla olması
- D) Supap ayarının bozuk olması

7. Dizel motorda, egzozdan siyah duman çıkıyorsa neye bakılır?

- A) Yağ filtresine
- B) Hava filtresine
- C) Yağ pompasına
- D) Su pompasına

8. Akümülatörün elektrolit seviyesi azalmış ise ne ilave edilir?

- A) Asit
- B) Alkol
- C) Saf su
- D) Antifriz

9. Akümülatörün bakımında aşağıdakilerden hangisi yapılır?

- A) Suyu boşaltılıp yağlanır.
- B) Antifrizle doldurulur.
- C) Plakaları temizlenir.
- D) Kutup başlarının oksitleri temizlenir.

10. Marşa basıldığında "tık" diye ses gelip, motor çalışmıyorsa sebebi aşağıdakilerden hangisi olabilir?

- A) Akümülatörün kutup başları gevşemiştir.
- B) Debriyaj arızalıdır.
- C) Yakıt içerisinde toz ve pislik vardır.
- D) Aracın el freni çekiktir.

11. Araçta kısa devreden doğacak yangın durumunda nasıl davranılır?

- A) Marş motorunun kablosu çıkarılır.
- B) Bataryanın kutup başları çıkarılır.
- C) Distribütörün kablosu çıkarılır.
- D) Alternatörün kablosu çıkarılır.

2. GRUP

MOTOR VE ARAÇ TEKNİĞİ BİLGİSİ

Y

12. Motorda, çalışan parçaların temizliğini hangi sistem sağlar?

- A) Soğutma sistemi
- B) Yakıt sistemi
- C) Ateşleme sistemi
- D) Yağlama sistemi

13. Motor çalışırken yağlamanın olup olmadığı aşağıdakilerin hangisinden anlaşılır?

- A) Yağ çubuğundan
- B) Yağ göstergesinden
- C) Yağ karterinden
- D) Yağ filtresinden

14. Motor çalışırken yağ göstergesinde herhangi bir anormallik görüldüğünde aşağıdakilerden hangisi yapılır?

- A) Motor devri yükseltilir.
- B) Motor devri düşürülür.
- C) Motor rölantide çalıştırılır.
- D) Motor hemen durdurulur.

15. Radyatör aşağıdakilerden hangisine depoluk eder?

- A) Soğutma suyuna
- B) Yağlama yağına
- C) Hidrolik yağına
- D) Motorine

16. Araca bağlanan römorkta, aşağıdaki ikaz sistemlerinin hangisi çalışır durumda olmalıdır?

- A) Far
- B) Korna
- C) Sinyal
- D) Hararet

17. Aşağıdakilerden hangisi debriyaj balatasının sıyrılarak aşınmasına sebep olur?

- A) Aracın hızlı kullanılması
- B) Ani ve sert kalkış yapılması
- C) Aracın yavaş kullanılması
- D) Park hâlinde viteste bırakılması

18. Aracın ilk çalıştırılması esnasında, bir miktar gaz verildikten sonra hangisine basılmasının faydası vardır?

- A) Vites koluna
- B) Fren pedalına
- C) Kornaya
- D) Debriyaj pedalına

19. Aracın lastikleri üzerinde bulunan rakamlar lastiğin hangi özelliğini belirtir?

- A) Sıcaklığını
- B) Havasını
- C) Ebatlarını
- D) Yoğunluğunu

20. Aracın lastikleri ne zaman kontrol edilir?

- A) Günde bir
- B) Haftada bir
- C) Altı ayda bir
- D) Araca binileceği zaman

21. Aşağıdakilerden hangisi fren sisteminin parçasıdır?

- A) Kampana
- B) Volan
- C) Kavrama
- D) Aks

22. Fren yağı azalmış ise ne ile tamamlanır?

- A) Motor yağı
- B) Dişli yağı
- C) Hidrolik yağı
- D) Gres yağı

2. GRUP

MOTOR VE ARAÇ TEKNİĞİ BİLGİSİ

Y

23. Aşağıdakilerden hangisi kampanaların aşırı ısınmasına neden olur?

- A) Diferansiyel ayarının bozuk olması
- B) Fren ayarının bozuk olması
- C) Vites kutusu ayarının bozuk olması
- D) Motor ayarının bozuk olması

24. Aşağıdakilerden hangisi ön düzen sistemi elemanlarından?

- A) Diferansiyel kutusu
- B) Vites kutusu
- C) Rot ve rot başları
- D) Şaft

25. Aşağıdakilerden hangisi ön tekerleklerde düzensiz lastik aşınmasına sebep olur?

- A) Rot ayarının bozuk olması
- B) Buji ayarının bozuk olması
- C) Avans ayarının bozuk olması
- D) Rölanti ayarının bozuk olması

26. Yeni araca 1000 - 2000 km arasında servislerde yapılan işleme ne denir?

- A) Lastik bakımı
- B) Yağ değişimi
- C) Supap ayarı
- D) İlk bakım

27. Yeni araçta rodaj süresince hangisine uyulmalıdır?

- A) Ani duruş ve kalkış yapılmalıdır.
- B) Motoru yüksek devirde çalıştırılmalıdır.
- C) Fazla sürat yapılmamalıdır.
- D) Sürekli sert ve ani fren yapılmalıdır.

28. Aşağıdakilerden hangisi kavrama sisteminin elamanıdır?

- A) Volan
- B) Piston
- C) Şaft
- D) Tekerlek

29. Aşağıdakilerden hangisi aracın fazla yakıt yakmasına neden olur?

- A) Şaftın kaçırması
- B) Vites kutusunun kaçırması
- C) Diferansiyelin kaçırması
- D) Kavramanın kaçırması

30. Yakıttan elde ettiği ısı enerjisini mekanik enerjiye çeviren makinelere ne denir?

- A) Dinamo
- B) Vites kutusu
- C) Motor
- D) Diferansiyel

TEST BİTTİ.
CEVAPLARINIZI KONTROL EDİNİZ.

SINAV SIRASINDA UYULACAK KURALLAR

1. Sınavın başladığı andan itibaren, salon görevlilerinin tüm uyarılarına uymak zorundasınız.
2. Sınav başladıktan sonra görevlilerle konuşmanız ve soru sormanız yasaktır.
3. Sınav sırasında kopya çeken, çekmeye teşebbüs eden, kopya veren ya da kopya çekilmesine yardım eden adayların kimlikleri sınav tutanağına yazılacak ve sınavları geçersiz sayılacaktır. Ayrıca bu kişiler sınav salonundan çıkarılacaktır.
4. Görevliler, gerektiğinde oturduğunuz yerleri değiştirebilecektir.
5. Sınavda kurallara ve uyarılara uymayanların kimlikleri tutanakla tespit edilecek ve sınavları geçersiz sayılacaktır.
6. Sınav başladıktan sonra adayların birbirleriyle konuşmaları, kalem, silgi vb. şeyleri istemeleri yasaktır.
7. Sınav sırasında sigara, çay vb. içilmez.
8. Sınavın başladığı belirtilmeden test kitapçıkları açılmaz ve cevaplandırma yapılamaz.
9. Sınav sonrası test kitapçığını ve cevap kâğıdını mutlaka salon görevlilerine teslim ediniz. Test kitapçığını teslim etmeyen veya sayfalarından bir kısmını eksik teslim edenlerin sınavları geçersiz sayılacak, ayrıca haklarında yasal işlem yapılacaktır.

Soracağınız bir şey var mı? Varsa, şimdi sorunuz; sınav başladıktan sonra sorularınıza cevap verilmeyecektir. Hazır mısınız? Sınav, okulun bütün salonlarında aynı anda başlayacağı için başlama zilini beraberce bekleyelim. Hepinize başarılar dileriz.
(Salon başkanı başlama ve bitiş saatini tahtaya yazacaktır.)

Bu testin her hakkı saklıdır. Hangi amaçla olursa olsun, testlerin tamamının veya bir kısmının Millî Eğitim Bakanlığı Eğitim Teknolojileri Genel Müdürlüğünün yazılı izni olmadan kopya edilmesi, fotoğraflarının çekilmesi, bilgisayar ortamına alınması, herhangi bir yolla çoğaltılması, yayımlanması veya başka bir amaçla kullanılması yasaktır. Bu yasağa uymayanlar, doğabilecek cezaî sorumluluğu ve testlerin hazırlanmasındaki malî külfeti peşinen kabullenmiş sayılır.

BAŞLAYINIZ DENİLMEYEN TEST KİTAPÇIĞINI AÇMAYINIZ.