

SERTİFİKA
TÜRÜ
C – D – E
250820071100
4. GRUP

T.C.
MİLLÎ EĞİTİM BAKANLIĞI
EĞİTİM TEKNOLOJİLERİ GENEL MÜDÜRLÜĞÜ
Ölçme Değerlendirme ve
Açıköğretim Kurumları Daire Başkanlığı

KİTAPÇIK TÜRÜ
Y

MOTORLU TAŞIT SÜRÜCÜ ADAYLARI SINAVI TEST KİTAPÇIĞI

Adayın Adı ve Soyadı :
Aday Numarası :

- DİKKAT:**
1. Size verilen test kitapçığının sertifika türü, almak istediğiniz sertifika türüyle aynı değilse salon görevlilerini uyararak test kitapçığının doğru kitapçıkla değiştirilmesini sağlayınız.
 2. Test kitapçıklarını kontrol ederek, baskı hatası olan kitapçığın değiştirilmesi için salon sorumlularına başvurunuz.
 3. Test kitapçığındaki açıklamaları okuyunuz.
 4. Sınavda hesap makinesi, cep telefonu ve çağrı cihazı kullanılması yasaktır. Bu cihazları sınav başlamadan önce salon başkanına teslim ediniz.

CEVAP KÂĞIDI İLE İLGİLİ AÇIKLAMALAR

1. Cevap kâğıdınızda kodlanmış olarak verilen kitapçık türü ile size verilen kitapçık türünün aynı olmasına dikkat ediniz. Aynı değilse salon başkanını uyarınız.
2. Size verilen cevap kâğıdında yazılı olan bilgilerin size ait olup olmadığını kontrol ediniz.
3. Cevap kâğıdı üzerine yazacağınız yazı ve yapacağınız işaretlemelerde kurşun kalemden başka kalem kullanmayınız.
4. Cevap kâğıdında **İLK YARDIM BİLGİSİ, TRAFİK ve ÇEVRE BİLGİSİ, MOTOR ve ARAÇ TEKNIĞİ BİLGİSİ** testleri için üç ayrı bölüm bulunmaktadır. Cevaplarınızı cevap kâğıdındaki ilgili bölümlere aşağıdaki örnekte olduğu gibi yuvarlağı, dışına taşırmadan işaretleyiniz.
Yanlış karalamalarınızı düzeltirken yuvarlağın içini temizce siliniz.

ÖRNEK KODLAMA: ●

TEST KİTAPÇIĞI İLE İLGİLİ AÇIKLAMA

1. Bu test kitapçığında; **İLK YARDIM BİLGİSİ** dersinden 30, **TRAFİK ve ÇEVRE BİLGİSİ** dersinden 50, **MOTOR ve ARAÇ TEKNIĞİ BİLGİSİ** dersinden 40 olmak üzere toplam 120 soru bulunmaktadır. Testin tümü için verilen cevaplama süresi **150 dakikadır**.
2. Her sorunun dört seçeneğı vardır. Dört seçenekten sadece bir tanesi doğru cevaptır. Doğru bulduğunuz seçeneğı cevap kâğıdında o soru için ayrılan yerde bularak işaretleyiniz. Birden fazla işaretlemelerde o soru yanlış cevaplandırılmış sayılır.
3. Her ders kendi içerisinde **100** puan üzerinden değerlendirilecektir. Başarılı sayılabilmemiz için her dersten –ayrı ayrı- **70 puan** almanız gerekir.
4. Size ayrı bir karalama kâğıdı verilmeyecektir. Test kitapçığının içindeki boş alanları karalama yapmak için kullanabilirsiniz.
5. Cevabını bilmediğiniz sorular üzerinde fazla zaman kaybetmeden diğer sorulara geçiniz. Zamanınız kalırsa bu sorulara daha sonra dönebilirsiniz.
6. Cevaplarınız puanlanırken her doğru cevaba puan verilecek, yanlış cevaplarınız dikkate alınmayacaktır.
7. Sınavın bitiminde cevap kâğıdınızı ve soru kitapçığınızı salon sorumlularına teslim etmeyi unutmayınız.

Arka sayfadaki açıklamalara geçiniz.

4. GRUP

İLK YARDIM BİLGİSİ

Y

1. Trafik kazaları en çok aşağıdakilerden hangisinin hatalarından kaynaklanır?

- A) Yayaların
- B) Sürücülerin
- C) Yolcuların
- D) Trafik görevlilerinin

2. Aşağıdakilerden hangisi trafik kazalarının önlenmesinde en önemli unsurdur?

- A) Yolları ve kaldırımları onarmak
- B) Araçların bakım ve onarımını önemsemek
- C) Yağmurlu ve sisli havalarda daha dikkatli olmak
- D) Kuralları alışkanlık hâline getiren bireyler yetiştirmek

3. Trafik kazalarında, aşağıdakilerden hangisi sürücüden kaynaklanan sebeptir?

- A) Uykusuz araç kullanmak
- B) Havanın yağışlı olması
- C) Araç yapımındaki hata
- D) Yol yapımındaki hata

4. Kaza yerine ulaşan kurtarıcının ilk olarak yapması gereken nedir?

- A) Yaralıları belirlemelidir.
- B) Kazayı yetkililere haber vermelidir.
- C) Kendinin ve yaralıların güvenliğini sağlamalıdır.
- D) Yaralıları araçtan çıkarmalıdır.

5. Aşağıdakilerden hangisi solunum sistemi organlarından?

- A) Mide
- B) Beyin
- C) Kalp
- D) Akciğer

6. İlk yardımcı, kaza yapan aracın içerisinden yaralıları çıkarmadan önce, aşağıdakilerden hangisini mutlaka değerlendirmelidir?

- A) Yaralıların üzerinde bulunan giysilerin özelliklerini
- B) Aracın yanma veya devrilme tehlikesinin olup olmadığını
- C) Araç modelini
- D) Yaralıların cinsiyetlerini

7. Yaralıyı araçtan çıkarırken aşağıdakilerden hangisine dikkat edilir?

- A) Kollarının gövdeye paralel durmasına
- B) Ayak tarafından çıkarılmasına
- C) Baş - boyun - gövde hizasının bozulmamasına
- D) Baş tarafından çıkarılmasına

8. Hangi araçlarda ilk yardım çantası bulundurmamak zorunludur?

- A) Her çeşit araçta
- B) Sadece büyük araçlarda
- C) Sadece şehir dışına günü birlik yolcu taşıyan motorlu araçlarda
- D) Motorlu bisiklet, motosiklet ve iş makinesi dışındaki motorlu araçlarda

9. Aşağıdakilerden hangisi bilinç kaybı olan bir hastanın solunum yolunu tıkayarak boğulmasına sebep olabilir?

- A) Çenenin kasılması
- B) Dilin geriye kayması
- C) Başın arkaya düşmesi
- D) Vücudun kasılması

10. Bayılan hastaya soluk yolunun tıkanmaması için hangi pozisyon verilir?

- A) Yan yatış
- B) Yüzükoyun yatış
- C) Yarı oturuş
- D) Sırt üstü yatış

11. Bebeklerde soluk yoluna herhangi bir cismin kaçması hâlinde, ilk yardım olarak aşağıdakilerden hangisi uygulanmalıdır?

- A) Suni solunum yapılır.
- B) Sert bir yere sırt üstü yatırılır ve göğsünden bastırılır.
- C) Sırt üstü yatırılıp karnına bastırılır.
- D) Ağız kısmı aşağıda, yüz üstü tutulur ve sırtına hafifçe vurulur.

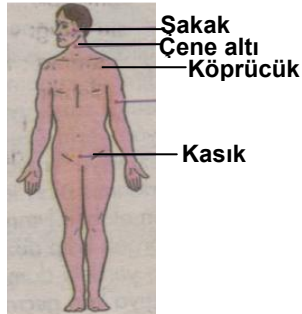
12. Karın yaralanması olan yaralıya aşağıdakilerden hangisi uygulanmaz?

- A) Meyve suyu içirmek
- B) Yara yerini soğuk tutmak
- C) Yara yerine göre uygun pozisyon vermek
- D) Şoka karşı önlem almak

13. Yeni meydana gelen büyük bir dış kanamada kırık yoksa, kanayan yere ilk önce yapılacak işlem aşağıdakilerden hangisidir?

- A) Kalpten aşağı seviyede tutmak
- B) Yara bandı yapıştırmak
- C) Basınç uygulamak
- D) Soğuk su ile yıkamak

14. Kafa derisi ve şakak bölgesi kanamalarında şekilde belirtilen hangi kısma basınç uygulanmalıdır?



- A) Şakak
- B) Çene altı
- C) Kasık
- D) Köprücük

15. Aşağıdakilerden hangisi kanamayı azaltmak için uygulanan yöntemdir?

- A) Kanayan yeri oksijenli su ile yıkamak
- B) Kanayan yere sıcak uygulama yapmak
- C) Kanayan yeri kalp seviyesinden yukarıda tutmak
- D) Kanayan bölgeyi yıkayarak pıhtıları temizlemek

16. Uzun kopması durumunda aşağıdaki uygulamalardan hangisi yapılmaz?

- A) Bilincini açık tutmaya çalışmak
- B) Kopan uzvu temiz bir bezle sararak sıcak tutmak
- C) Tıbbi birimleri haberdar etmek
- D) Kopan uzvu temiz ve su geçirmez torbaya koyduktan sonra soğuk tutmak

17. Bacakta, turnike uygulama bölgesi neresidir?

- A) Diz ile kalça arasındadır.
- B) Diz ile ayak arasındadır.
- C) Diz kapağının olduğu bölgedir.
- D) Ayak bileğinin alt kısmıdır.

18. İç kanaması olan ve şok durumundaki hastaya aşağıdakilerden hangisi yapılır?

- A) Üzeri açık olacak şekilde sırt üstü yatırılır.
- B) Ağızdan ağza suni solunum yapılır.
- C) Bilincinin açık kalması için çaba gösterilir.
- D) Bolca ılık içecekler içirilir.

19. İlk yardım yapan kişi yaralının omuzlarına hafifçe dokunarak "iyi misiniz?" diye sorar.

Bu davranış ile yaralının hangi durumu kontrol edilir?

- A) Ağız içi
- B) Göğüs hareketi
- C) Solunumu
- D) Bilinci

20. Kalp masajı yapılacak olan hasta hangi pozisyonda, nasıl zemine yatırılır?

- A) Yan yatış, sert zemine
- B) Yüz üstü, yumuşak zemine
- C) Sırt üstü, sert zemine
- D) Yarı oturur, yumuşak zemine

21. Hangi durumdaki hastaya, göğüs kemiği 4 - 5 cm aşağıya inecek şekilde basınç uygulanır?

- A) Kalbi düzensiz çalışan
- B) Kalbi duran
- C) Solunumu düzensiz olan
- D) Solunumu duran

22. Aşağıdakilerden hangisi açık yaralarda yapılabilecek genel uygulamalardan dır?

- A) Soğuk su içirmek
- B) Kanama varsa şoka karşı önlem almak
- C) Yaraya merhem sürmek
- D) Yaralı bölge altta kalacak şekilde yatırmak

23. Başından yaralanan yaralıya aşağıdakilerden hangisi uygulanır?

- A) Soluk yolu açık tutularak sevk edilir.
- B) Kanama yoksa bir şey yapmaya gerek yoktur.
- C) Yarası sarılarak uyutulur.
- D) Yaralı bölgeye sıcak pansuman uygulanır.

24. Baş yaralanması sebebiyle bayılan ve daha sonra da kendine gelen yaralıya aşağıdakilerden hangisi uygulanır?

- A) Normal faaliyetini sürdürmesine izin verilir.
- B) Başı sıcak su ile yıkanır.
- C) Bulantı önleyici ve ağrı kesici ilaç verilir.
- D) En az 12-24 saat süre ile hekim kontrolünde tutulur.

25. Göğüsteki açık yara, aşağıdakilerden hangisi ile kapatılır?

- A) Kuru pamukla
- B) Oksijenli pamukla
- C) Islak, temiz sargı beziyle
- D) Alkollü bezle

26. Kimyasal madde yanıklarında yapılacak ilk yardım aşağıdakilerden hangisidir?

- A) Bol su ile yıkamak
- B) Yara merhemi sürmek
- C) Yakıcı maddeyi sulandırıp sürmek
- D) Kuru sargı bezi ile kapatmak

27. Omurga yaralanmalarında yaralı sedyede nasıl sevk edilir?

- A) Oturtularak
- B) Yan yatırılarak
- C) Sırt üstü yatırılarak
- D) Yüz üstü yatırılarak

28. Burkulmalarda ağrı ve şişliği azaltmak için aşağıdakilerden hangisi yapılmalıdır?

- A) Buz konulmalıdır.
- B) Masaj yapılmalıdır.
- C) Soğuk su içirilmelidir.
- D) Turnike uygulanmalıdır.

29. Yaralı, sedye ile cankurtarana bindirilirken yönü nasıl olmalıdır?

- A) Ayakları önde olacak şekilde
- B) Baş kısmı önde olacak şekilde
- C) Yaralının isteğine göre
- D) Yaranın çeşidine göre

30. Kusturmada hastaya uygulanacak en etkili yöntem aşağıdakilerden hangisidir?

- A) Sirtına vurmak
- B) Az tuzlu ayran içirmek
- C) Karnına hafif basınç uygulamak
- D) Parmakla dilinin arka kısmını uyarmak

İLK YARDIM BİLGİSİ TESTİ BİTTİ.
TRAFİK ve ÇEVRE BİLGİSİ TESTİNE GEÇİNİZ.

4. GRUP

TRAFİK ve ÇEVRE BİLGİSİ

Y

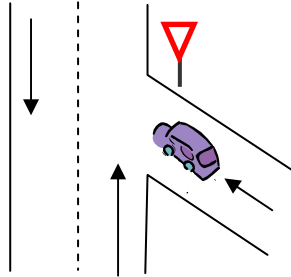
1. Aşağıdakilerden hangisi trafik genel eğitim planını hazırlamada görevlidir?

- A) Millî Eğitim Bakanlığı
- B) Ulaştırma Bakanlığı
- C) Trafik Hizmetleri Başkanlığı
- D) Yükseköğretim Kurulu

2. Kara yolunda insan, hayvan ve yük taşımaya yarayan araçlara ne denir?

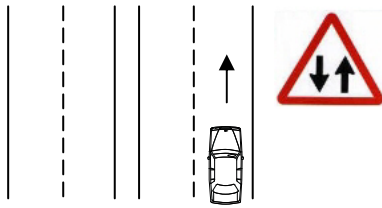
- A) İş makinesi
- B) Trolleybüs
- C) Taşıt
- D) Çekici

3. Şekildeki aracın bulunduğu yol aşağıdakilerden hangisidir?



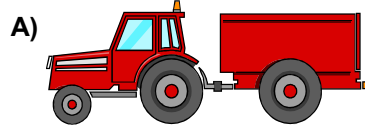
- A) Ana yol
- B) Tali yol
- C) Bağlantı yolu
- D) Geçiş yolu

4. Şekildeki işaret levhası sürücüyü neyi bildirir?



- A) İki yönlü ve iki şeritli yol kesimine yaklaştığını
- B) Bölünmüş yola gireceğini
- C) İleride kontrolsüz bir kavşağın olduğunu
- D) Tali yol kavşağına yaklaştığını

5. Aşağıdaki taşıtlardan hangisinin azami yük ağırlığı 3,5 tondan fazla olup, yük taşımak amacıyla imal edilmiştir?



6. Aşağıdakilerin hangisinde durulur ve yol kontrol edildikten sonra geçilir?

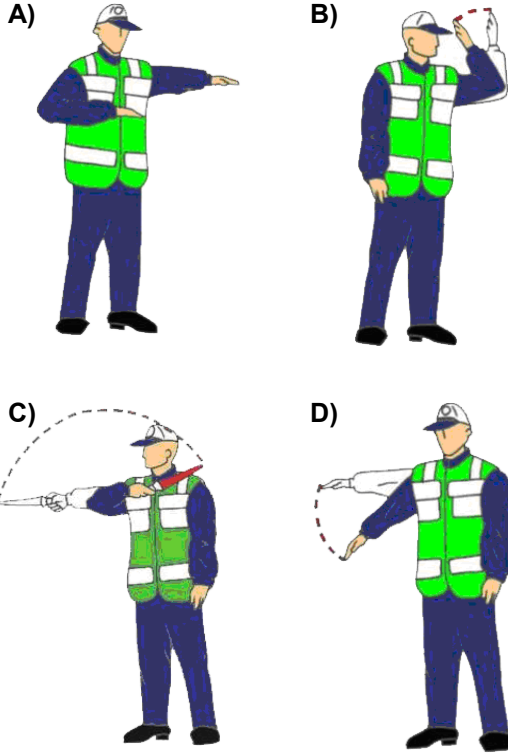
- A) Kırmızı ışıkta
- B) Sarı ışıkta
- C) Aralıklı yanıp sönen kırmızı ışıkta
- D) Aralıklı yanıp sönen sarı ışıkta

4. GRUP

TRAFİK ve ÇEVRE BİLGİSİ

Y

7. Trafik görevlisinin hangi hareketi geceyin "geç işareti" talimatıdır?



8. Şekildeki trafik işareti neyi ifade eder?



- A) Kontrolsüz kavşağı
B) Dönel kavşak yaklaşımını
C) Demir yolu geçidini
D) Ana yol-tali yol kavşağını

9. Şekildeki trafik işaretinin anlamı nedir?



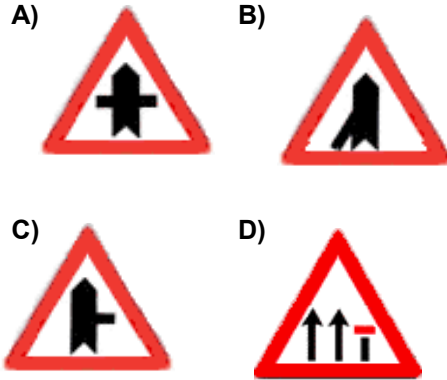
- A) Kontrollü demir yolu geçidi
B) Otoyol başlangıcı
C) Ana yol - tali yol kavşağı
D) Geçme yasağı sonu

10. Şekildeki trafik işaretinin anlamı nedir?



- A) Sola mecburi yön
B) Tünel yaklaşımı
C) Dönel kavşak yaklaşımı
D) Sola tehlikeli devamlı viraj

11. Aşağıdakilerden hangisi soldan ana yola girişi bildirir?

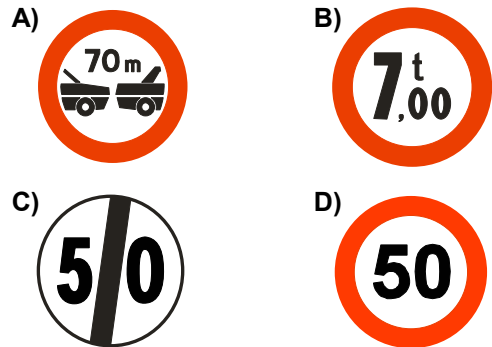


12. Şekildeki trafik işareti neyi yasaklar?



- A) Geri gitmeyi
B) Sola dönmeyi
C) "U" dönüşü yapmayı
D) Ada etrafında dönmeyi

13. Aşağıdakilerden hangisi azami hız sınırlaması anlamındadır?



4. GRUP

TRAFİK ve ÇEVRE BİLGİSİ

Y

14. Aşağıdakilerden hangileri gabari ile ilgilidir?



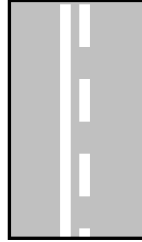
- A) I - II
B) I - III
C) II - III
D) I - II - III

15. Şekildeki trafik işareti neyi ifade eder?



- A) Yolun iki taraftan daraldığını
B) Karşıdan gelene yol verme zorunluluğunu
C) Yolun çift yönlü olduğunu
D) Yolun tek yönlü olduğunu

16. Şekildeki yol çizgileri aşağıdakilerden hangisini bildirmez?



- A) Kesik çizgi tarafındaki aracın önündeki aracı geçebileceğini
B) Devamlı çizgi tarafındaki aracın kendi şeridinde seyretmesi gerektiğini
C) Devamlı çizgi tarafındaki aracın tehlikeli yol bölümüne gireceğini
D) Kesik çizgi tarafındaki yolun sadece ağır taşıtlarca kullanılacağını

17. Ticari amaçla yük ve yolcu taşıyan sürücülerin 24 saat içindeki taşıt kullanma süreleri aşağıdakilerin hangisindeki gibi olur?

Sürekli taşıt kullanma süresi (saat)	Toplam taşıt kullanma süresi (saat)
A) 5	10
B) 4,5	9
C) 4,5	10
D) 4	9

18. Aşağıdaki durumların hangisinde şerit değiştirmek yasaktır?

- A) Durma ve duraklamada
B) Geçme ve park etmede
C) Kavşağa gelindiğinde
D) Sağa ve sola dönmeye

19. Aşağıdakilerden hangisi trafiğin düzenlenmesinde önceliğe sahiptir?

- A) Trafik ışıkları
B) Trafik levhaları
C) Yer işaretleri
D) Trafik görevlisi

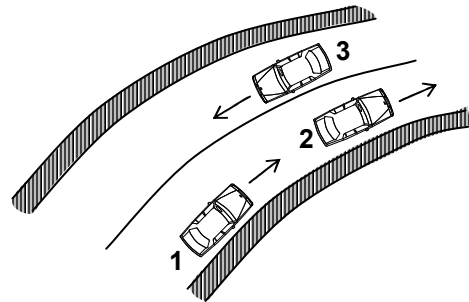
20. Yerleşim yerleri dışındaki yollarda, aksine bir işaret yoksa, minibüs, otobüs, kamyonet ve kamyonlar için azami hız saatte kaç kilometredir?

- A) 70
B) 80
C) 90
D) 100

21. Konvoy hâlinde seyreden araçların arasındaki mesafe en az ne kadar olmalıdır?

- A) Takip mesafesi kadar
B) Duruş mesafesi kadar
C) Fren mesafesi kadar
D) İntikal mesafesi kadar

22.



Şekle göre aşağıdakilerden hangisinin yapılması yasaktır?

- A) 1. aracın 2. araca takip mesafesince yaklaşması
B) 1. aracın 2. aracı geçmeye çalışması
C) 3. aracın dönemece girerken hızını azaltması
D) 2. aracın dönemece girerken hızını azaltması

4. GRUP

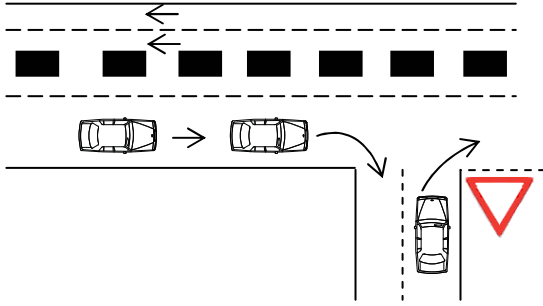
TRAFİK ve ÇEVRE BİLGİSİ

Y

23. Aşağıdakilerden hangisi araç geçme ile ilgili doğru bir davranıştır?

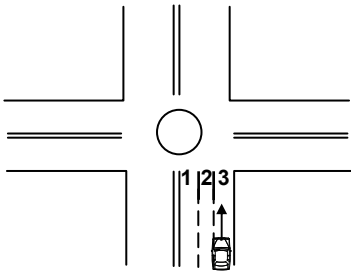
- A) Başka aracı geçmeye çalışan aracı geçmemek
- B) Geçilen aracı kontrol etmeden sağ şeride girmek
- C) Yol boş olduğunda dönüş ışıklarını kullanmamak
- D) Tepe üstleri ve dönemeçlerde araç geçmek

24. Sağa dönüş yapmak isteyen şekildeki sürücülerin hangisini yapması yanlıştır?



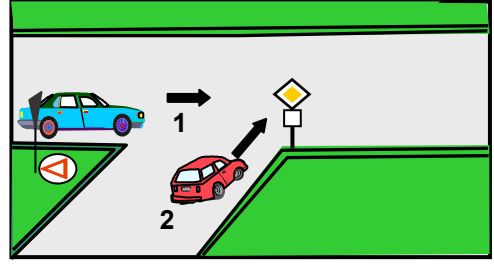
- A) Buldukları şeritte en sağa yaklaşmaları
- B) Hızlarını azaltmaları
- C) Dar bir kavisle dönüş yapmaları
- D) Dönüşlerini en sol şeritte tamamlamaları

25. Şekle göre geriye dönüş yapmak isteyen aracın hangi şeridi izlemesi gerekir?



- A) 2 numaralı şeridi
- B) 1 numaralı şeridi
- C) 3 numaralı şeridi
- D) İstedığı şeridi

26.



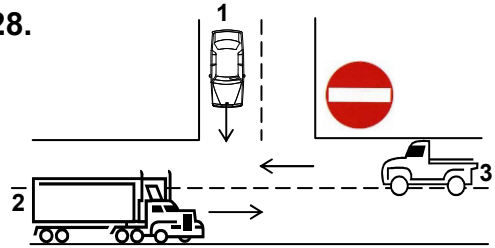
Şekildeki 1 numaralı aracın sürücüsü ne yapmalıdır?

- A) Korna çalıp 2 numaralı aracı durdurmalıdır.
- B) Geçiş hakkını kendi kullanmalıdır.
- C) 2 numaralı araca yol vermelidir.
- D) Hızlanarak yoluna devam etmelidir.

27. Kavşaklarda aşağıdakilerden hangisinin yapılması doğrudur?

- A) Şerit değiştirilmesi
- B) Yolcu indirilip bindirilmesi
- C) Park edilmesi
- D) Hızın azaltılması

28.



Şekildeki kara yolu bölümünde aşağıdakilerden hangisinin yapılması doğrudur?

- A) 3 numaralı taşıtın sağa dönüş yapması
- B) 1 numaralı taşıtın, 3 numaralı taşıt geçtikten sonra sağa dönüş yapması
- C) 1 numaralı taşıtın 3 numaralı taşıtı durdurup, sola dönüş yapması
- D) 2 numaralı taşıtın, 3 numaralı taşıt geçtikten sonra sola dönüş yapması

4. GRUP

TRAFİK ve ÇEVRE BİLGİSİ

Y

29. Yaralı veya acil hasta taşıyan özel araç sürücüleri, geçiş üstünlüğü hakkını nasıl kullanabilirler?

- A) Seyyar tepe lambası taktırarak
- B) Eskort eşliğinde
- C) Sesli ve ışıklı işaretler vererek
- D) Aracında gözcü bulundurarak

30. Aksine bir işaret yoksa, eğimsiz iki yönlü dar yolda, otomobil ile otobüsün karşılaşması durumunda, hangisi diğerine yol vermelidir?

- A) Otobüs sürücüsü, otomobile
- B) Otomobil sürücüsü, otobüse
- C) Şeridi daralmış olan, diğerine
- D) Azami ağırlığı az olan, diğerine

31. Bekleme amacıyla yapılan duraklanmanın süresi en çok kaç dakikadır?

- A) 20
- B) 15
- C) 10
- D) 5

32. Karşıdan gelen araçla karşılaşıldığında uzağı gösteren ışıkların yerine hangisi yakılmalıdır?

- A) Yakını gösteren ışıklar
- B) Park ışıkları
- C) Acil uyarı ışıkları
- D) Dönüş ışıkları

33. Arızalı aracın ışık donanımı bozuk ise aşağıdakilerden hangisi yapılmalıdır?

- A) Çeken araca gündüz kırmızı bez asılması
- B) Çeken araca gece kırmızı yansıtıcı konulmalı
- C) İki araç arasına gece kırmızı ışık gündüz kırmızı bez konulmalı
- D) Çekilen aracın arkasına gündüz kırmızı bez, gece kırmızı yansıtıcı konulmalı

34. Hangisi sürücüler için trafik suçudur?

- A) Yaya ve okul geçitlerinde aracını yavaşlatmak
- B) Gidişe ayrılan sağdaki şeritte seyretmek
- C) Seyir hâlinde iken telefonla konuşmak
- D) Öndeki aracı güvenli mesafeden izlemek

35. Okul taşıtlarının arkasındaki "DUR" işaretinin yanması neyi bildirir?

- A) Öğrencilerin indirilip bindirildiğini
- B) Öğrencileri almak üzere beklemekte olduğunu
- C) Taşıtın geri manevra yaptığını
- D) Taşıtın okula yaklaşmış olduğunu

36. Aşağıdakilerden hangisi, yaya ve okul geçitlerine yaklaşan sürücünün uyacağı kurallardan değildir?

- A) İlk geçiş hakkını yayalara vermek
- B) Aracın hızını azaltmak
- C) Söz konusu geçitlerde durmak
- D) Karşıdan gelen araçlara geçiş kolaylığı sağlamak

37. Araçlar yüklenirken aşağıdakilerden hangisinin yapılması yasaktır?

- A) Taşıma sınırına ve dingil ağırlığına uyulması
- B) Gabarinin aşılması
- C) Araç dengesinin korunması
- D) Trafik güvenliğinin dikkate alınması

38. Otoyollara girerken hangi şeridi kullanmak zorunludur?

- A) En sağ şeridi
- B) Ortadaki şeridi
- C) Hızlanma şeridini
- D) Yavaşlama şeridini

4. GRUP

TRAFİK ve ÇEVRE BİLGİSİ

Y

39. Kollarında üç yuvarlaklı sarı bant bulunan ve beyaz baston taşıyan yayayı taşıt yolunda gören sürücü nasıl hareket etmelidir?

- A) Etkili şekilde korna çalmalıdır.
- B) Durup, gerektiğinde yayaya yardımcı olmalıdır.
- C) Yayayı korkutmadan yanından hızla geçmelidir.
- D) Etkili fren yapıp, yayanın dikkatini çekmelidir.

40. İki yönlü kara yolunda karşıya geçecek yayanın aşağıdakilerden hangisini yapması yanlıştır?

- A) Yaya geçidini kullanması
- B) Alt veya üst geçidi kullanması
- C) Önce sağ sonra sol tarafını kontrol etmesi
- D) En kısa doğrultuda ve en kısa zamanda geçmesi

41. Trafiğe çıkacak araçta aşağıdakilerin hangisinde verilenlerin bulundurulması zorunludur?

- A) Gümrük giriş belgesi ve tescil plakası
- B) Araç işletme belgesi ve tescil plakası
- C) İmalat belgesi ve araç tadilat belgesi
- D) Tescil belgesi, trafik belgesi ve tescil plakası

42. Hususi otomobillere 3 yaş sonunda kaç yılda bir muayene yaptırılması zorunludur?

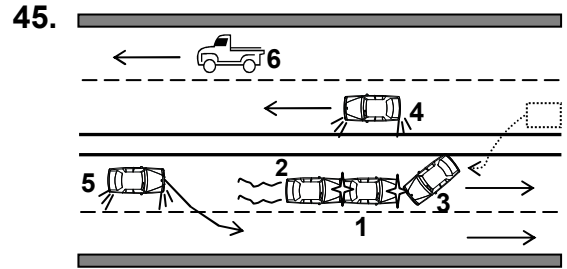
- A) 1
- B) 2
- C) 3
- D) 4

43. Kamyon aşağıdaki sürücü belgelerinden hangisiyle kullanılabilir?

- A) A1
- B) C
- C) B
- D) F

44. Otomobillerin trafiğe çıkarılabilmesi için aşağıdakilerden hangisinin yaptırılması zorunludur?

- A) Koltuk Ferdî Kaza sigortasının
- B) Kasko sigortasının
- C) Aracın bakımının
- D) Zorunlu mali sorumluluk sigortasının



Şekle göre hangi numaralı araç sürücülerinin hareketi asli kusurlu hâllerdendir?

- A) 2 - 3
- B) 2 - 3 - 4
- C) 1 - 3 - 5
- D) 1 - 4 - 5

46. Aşağıdakilerden hangisi trafik suçudur?

- A) Tehlikeli madde taşıyan araçları geçmek
- B) Taşıma sınırı altında yük taşımak
- C) Gidiş yönüne göre yolun en sağından seyretmek
- D) Aracın cinsine ve hızına uygun olmayan şeritten gitmek

4. GRUP

TRAFİK ve ÇEVRE BİLGİSİ

Y

47. Aşağıdakilerden hangisinin oto yola girişi yasaktır?

- A) Otobüsün
- B) Kamyonetin
- C) Lastik tekerlekli traktörün
- D) Minibüsün

48. Çevre kirliliğini önlemek amacıyla yapılan çalışmalara ne denir?

- A) Çevre koruma
- B) Çevre
- C) Çevre düzeni
- D) Çevre hakkı

49. Aşağıdakilerden hangisi çevre kirliliğini önleme açısından olumlu bir davranıştır?

- A) Araca aşırı yük ve yolcu alınması
- B) Uygun vitesle seyredilmesi
- C) Aracın gereksiz yere rölantide çalıştırılması
- D) Aracın normalden düşük motor devriyle sürülmesi

50. Ticari araç şoförünün aşağıdakilerden hangisini bilmesi ekonomi ve çevre yönünden yarar sağlar?

- A) Şehirdeki yolları ve önemli yerleri
- B) Ucuz ve kalitesiz yakıtın satış yerini
- C) Araç modellerini ve fiyatlarını
- D) Trafik suçuna verilen para cezalarını

TRAFİK ve ÇEVRE BİLGİSİ TESTİ BİTTİ.
MOTOR ve ARAÇ TEKNİĞİ BİLGİSİ TESTİNE
GEÇİNİZ.

4. GRUP

MOTOR ve ARAÇ TEKNİĞİ BİLGİSİ

Y

1. Aşağıdakilerden hangisi araçlarda gücün kaynağıdır?
A) Motor
B) Tekerlek
C) Vites kutusu
D) Şaft
2. Motorlarda dört zamanın oluşum sırası aşağıdakilerin hangisindeki gibi olur?
A) Emme - Ateşleme - Egzoz - Sıkıştırma
B) Egzoz - Emme - Ateşleme - Sıkıştırma
C) Ateşleme - Emme - Sıkıştırma - Egzoz
D) Emme - Sıkıştırma - Ateşleme - Egzoz
3. Motorlar, soğutma sistemlerine göre nasıl sınıflandırılırlar?
A) Su ve hava soğutmalı
B) Su ve yağ soğutmalı
C) Su ve benzin soğutmalı
D) Su ve hidrolik soğutmalı
4. Buji hangi sistemin elemanıdır?
A) Soğutma sisteminin
B) Ateşleme sisteminin
C) Yağlama sisteminin
D) Şarj sisteminin
5. Yakıtı, depodan motora gönderen parça hangisidir?
A) Yakıt pompası
B) Karbüratör
C) Yakıt filtresi
D) Devirdaim pompası
6. Akümülatörün elektrolit seviyesi azalmış ise ne ilave edilir?
A) Asit
B) İspirto
C) Saf su
D) Antifriz

7. Akümülatörün bakımında aşağıdakilerden hangisi yapılır?
A) Suyu boşaltılıp yağlanır.
B) Antifrizle doldurulur.
C) Plakaları temizlenir.
D) Kutup başlarının oksitleri temizlenir.
8. Akümülatör başka akümülatörle takviye yapılacaksa kutup başları nasıl bağlanır?
A) Artı kutup, artı kutupla -Eksi kutup eksi kutupla
B) Eksi kutup, artı kutupla-Artı kutup eksi kutupla
C) Artı kutup şasi ile
D) Eksi kutup şasi ile
9. Aşağıdakilerden hangisinin yapılması araçta yakıt tasarrufu sağlar?
A) Lastik hava basıncının düşürülmesi
B) Yağ seviyesinin kontrol edilmesi
C) Eskimiş bujilerin değiştirilmesi
D) Zamanında yakıt alınması
10. Aşağıdakilerden hangisi motorun sarsıntılı çalışmasına sebep olur?
A) Yağ seviyesinin düşük olması
B) Yakıt seviyesinin düşük olması
C) Akümülatörün zayıf olması
D) Buji kablolarından birinin çıkmış olması
11. Araçta kısa devreden doğacak yangın durumunda nasıl davranılır?
A) Marş motorunun kablosu çıkarılır.
B) Bataryanın kutup başları çıkarılır.
C) Distribütörün kablosu çıkarılır.
D) Alternatörün kablosu çıkarılır.

4. GRUP

MOTOR ve ARAÇ TEKNİĞİ BİLGİSİ

Y

12. Aşağıdakilerden hangisi silindire giren havayı temizler?

- A) Benzin filtresi B) Hava filtresi
C) Yağ filtresi D) Su filtresi

13. Motor ısındığında istop ediyorsa, aşağıdakilerden hangisine bakılır?

- A) Kampanaya
B) Diferansiyele
C) Karbüratöre
D) Hidrolik yağına

14. Soğuk motoru kolay çalıştırmak için zengin karışımı hazırlayan tertibat aşağıdakilerden hangisidir?

- A) Buji B) Enjektör
C) Jikle D) Distribütör

15. Boğulmuş motoru çalıştırmak için aşağıdakilerden hangisine basılarak marş yapılır?

- A) Debriyaj pedalına
B) Gaz pedalının sonuna kadar
C) Fren pedalına
D) Vites koluna

16. Araçta, egzozdan fazla ses çıkıyorsa sebebi aşağıdakilerden hangisidir?

- A) Motor hararet yapmıştır.
B) Motor yağı fazladır.
C) Egzoz susturucusu deliktir.
D) Hava filtresi deliktir

17. Hangisi yakıtın temizlenmesini sağlar?

- A) Yakıt filtresi
B) Enjeksiyon pompası
C) Besleme pompası
D) Enjektör

18. Dizel motorlu araçları çalıştırırken marşa basmadan önce gösterge panelindeki lambalardan hangisinin sönmesi beklenmelidir?

- A) Yağ lambasının
B) Kızdırma bujisi lambasının
C) El freni lambasının
D) Şarj lambasının

19. Dizel motorlarında, aşağıdakilerden hangisinin sökülmesi yakıt sisteminin hava yapmasına sebep olur?

- A) Yakıt borularının
B) Hava filtresinin
C) Yağ filtresinin
D) Hidrolik filtresinin

20. Dizel motorlarda marş yapıldığında marş motoru dönüyor, motor çalışmıyorsa sebebi nedir?

- A) Soğutma suyu eksiktir.
B) Soğutma suyu fazladır.
C) Yağlama yağı eksiktir.
D) Yakıt filtresi tıkalıdır.

21. Aşağıdakilerden hangisi motora ilk hareketi verir?

- A) Marş motoru
B) Şarj dinamosu
C) Alternatör
D) Konjektör

22. Marşa basıldığında "tık" diye ses gelip, motor çalışmıyorsa sebebi aşağıdakilerden hangisi olabilir?

- A) Aracın el freni çekiktir.
B) Debriyaj arızalıdır.
C) Yakıt içerisinde toz ve pislik vardır.
D) Akümülatörün kutup başları gevşemiştir.

4. GRUP

MOTOR ve ARAÇ TEKNİĞİ BİLGİSİ

Y

23. Araç iteklenerek çalıştırılacak olursa aşağıdakilerden hangisinin olması beklenir?

- A) Rölanti ayarının bozulması
- B) Triger kayışının kopması
- C) Vantilatör kayışının kopması
- D) Marş motorunun arızalanması

24. Motordaki aşınmaları hangi sistem önler?

- A) Ateşleme sistemi
- B) Marş sistemi
- C) Yağlama sistemi
- D) Şarj sistemi

25. Aşağıdakilerden hangisi marşa basılıp motor çalıştığında sönmeye sebep olur?

- A) El fren lambasının
- B) Park lambasının
- C) Sinyal lambasının
- D) Yağ lambasının

26. Motorun çalışırken yağlamanın olup olmadığını nereden anlaşılır?

- A) Yağ çubuğundan
- B) Yağ filtresinden
- C) Yağ göstergesinden
- D) Yağ müşüründen

27. Motor çalışırken yağ göstergesinde herhangi bir anormallik görüldüğünde aşağıdakilerden hangisi yapılır?

- A) Motor devri yükseltilir.
- B) Motor devri düşürülür.
- C) Motor rölantide çalıştırılır.
- D) Motor hemen durdurulur.

28. Radyatöre konulacak su nasıl olmalıdır?

- A) İçilecek temizlikte
- B) Temiz, alkollü su
- C) Temiz ve yağlı
- D) Temiz ve asitli

29. Su kaynatmış motora, konulacak su nasıl olmalıdır?

- A) Soğuk
- B) Ilık
- C) Asitli
- D) Alkollü

30. Aşağıdakilerden hangisi motor sıcaklığının aniden yükselmesine sebep olur?

- A) Vantilatör kayışının gergin olması
- B) Distribütörün arızalanması
- C) Vantilatör kayışının kopmuş olması
- D) Bujilerin arızalanması

31. Aşağıdakilerden hangisi araçta, alıcıları ve tesisatı kısa devreden doğacak tehlikeye karşı korur?

- A) Platin
- B) Sigorta
- C) Enjektör
- D) Akümülatör

32. Aşağıdakilerden hangisi araca römork bağlandığında yapılması zorunludur?

- A) Römorka yük konulması
- B) Römorkun üzerine branda çekilmesi
- C) Römorkun elektrik sisteminin prize takılması
- D) Römorkun farlarının yakılması

4. GRUP

MOTOR ve ARAÇ TEKNİĞİ BİLGİSİ

Y

33. Araç hareket hâlinde iken ayağın debriyaj pedalının üzerinde devamlı durması hâlinde aşağıdakilerden hangisi olur?

- A) Araç daha hızlı gider.
- B) Lastikler aşınır.
- C) Vites kutusu aşınır.
- D) Debriyaj balatası aşınır.

34. Aracın ilk çalıştırılması esnasında, bir miktar gaz verildikten sonra hangisine basılmasının faydası vardır?

- A) Debriyaj pedalına
- B) Fren pedalına
- C) Vites koluna
- D) Kornaya

35. Aracın lastikleri üzerinde bulunan rakamlar lastiğin hangi özelliğini belirtir?

- A) Sıcaklığını
- B) Havasını
- C) Ebatlarını
- D) Yoğunluğunu

36. Fren hidrolik yağının seviyesi hangi bakımda kontrol edilir?

- A) Haftalık
- B) Günlük
- C) Aylık
- D) Altı aylık

37. ABS fren sisteminin avantajlarından biri aşağıdakilerden hangisidir?

- A) Frenleme anında direksiyon hakimiyeti sağlar.
- B) Yakıt tasarrufu sağlar.
- C) Frenlemede duruş mesafesini uzatır.
- D) Debriyajın kolay ayrılmasını sağlar.

38. Aşağıdakilerden hangisi rot ayarının bozuk olmasına bağlı olarak meydana gelir?

- A) Arka lastiklerin ortadan aşınması
- B) Ön lastiklerin içten veya dıştan aşınması
- C) Direksiyon milinin eğilmesi
- D) Direksiyon kovanının eğilmesi

39. Aşağıdakilerden hangisi, süspansiyon sisteminde yer alır?

- A) Diferansiyel
- B) Amortisör
- C) Rot
- D) Rotil

40. Yeni araçta rodaj süresince hangisine uyulmalıdır?

- A) Ani duruş ve kalkış yapılmalıdır.
- B) Motoru yüksek devirde çalıştırmalıdır.
- C) Fazla sürat yapmamalıdır.
- D) Sürekli sert ve ani fren yapılmalıdır.

TEST BİTTİ.
CEVAPLARINIZI KONTROL EDİNİZ.

SINAV SIRASINDA UYULACAK KURALLAR

1. Sınavın başladığı andan itibaren, salon görevlilerinin tüm uyarılarına uymak zorundasınız.
2. Sınav başladıktan sonra görevlilerle konuşmanız ve soru sormanız yasaktır.
3. Sınav sırasında kopya çeken, çekmeye teşebbüs eden, kopya veren ya da kopya çekilmesine yardım eden adayların kimlikleri sınav tutanağına yazılacak ve sınavları geçersiz sayılacaktır. Ayrıca bu kişiler sınav salonundan çıkarılacaktır.
4. Görevliler, gerektiğinde oturduğunuz yerleri değiştirebilecektir.
5. Sınavda kurallara ve uyarılara uymayanların kimlikleri tutanakla tespit edilecek ve sınavları geçersiz sayılacaktır.
6. Sınav başladıktan sonra adayların birbirleriyle konuşmaları, kalem, silgi vb. şeyleri istemeleri yasaktır.
7. Sınav sırasında sigara, çay vb. içilmez.
8. Sınavın başladığı belirtilmeden test kitapçıkları açılmaz ve cevaplandırma yapılamaz.
9. Sınav sonrası test kitapçığını ve cevap kâğıdını mutlaka salon görevlilerine teslim ediniz. Test kitapçığını teslim etmeyen veya sayfalarından bir kısmını eksik teslim edenlerin sınavları geçersiz sayılacak, ayrıca haklarında yasal işlem yapılacaktır.

Soracağınız bir şey var mı? Varsa, şimdi sorunuz; sınav başladıktan sonra sorularınıza cevap verilmeyecektir. Hazır mısınız? Sınav, okulun bütün salonlarında aynı anda başlayacağı için başlama zilini beraberce bekleyelim. Hepinize başarılar dileriz.
(Salon başkanı başlama ve bitiş saatini tahtaya yazacaktır.)

Bu testin her hakkı saklıdır. Hangi amaçla olursa olsun, testlerin tamamının veya bir kısmının Millî Eğitim Bakanlığı Eğitim Teknolojileri Genel Müdürlüğü'nün yazılı izni olmadan kopya edilmesi, fotoğraflarının çekilmesi, bilgisayar ortamına alınması, herhangi bir yolla çoğaltılması, yayımlanması veya başka bir amaçla kullanılması yasaktır. Bu yasağa uymayanlar, doğabilecek cezai sorumluluğu ve testlerin hazırlanmasındaki mali külfeti peşinen kabullenmiş sayılır.

BAŞLAYINIZ DENİLMEYEN TEST KİTAPÇIĞINI AÇMAYINIZ.