

SERTİFİKA  
TÜRÜ

**F – G**

271020071100

2. GRUP

T.C.  
MİLLÎ EĞİTİM BAKANLIĞI  
EĞİTİM TEKNOLOJİLERİ GENEL MÜDÜRLÜĞÜ  
Ölçme Değerlendirme ve  
Açıköğretim Kurumları Daire Başkanlığı

KİTAPÇIK TÜRÜ

**Y**

## MOTORLU TAŞIT SÜRÜCÜ ADAYLARI SINAVI TEST KİTAPÇIĞI

Adayın Adı ve Soyadı :

Aday Numarası :

- DİKKAT:**
1. Size verilen test kitapçığının sertifika türü, almak istediğiniz sertifika türüyle aynı değilse salon görevlilerini uyararak test kitapçığınızı doğru kitapçıkla değiştirilmesini sağlayınız.
  2. Test kitapçıklarını kontrol ederek, baskı hatası olan kitapçığın değiştirilmesi için salon sorumlularına başvurunuz.
  3. Test kitapçığındaki açıklamaları okuyunuz.
  4. Sınavda hesap makinesi, cep telefonu ve çağrı cihazı kullanılması yasaktır. Bu cihazları sınav başlamadan önce salon başkanına teslim ediniz.

### CEVAP KÂĞIDI İLE İLGİLİ AÇIKLAMALAR

1. Cevap kâğıdınızda kodlanmış olarak verilen kitapçık türü ile size verilen kitapçık türünün aynı olmasına dikkat ediniz. Aynı değilse salon başkanını uyarınız.
2. Size verilen cevap kâğıdında yazılı olan bilgilerin size ait olup olmadığını kontrol ediniz.
3. Cevap kâğıdı üzerine yazacağınız yazı ve yapacağınız işaretlemelerde kurşun kalemde başka kalem kullanmayınız.
4. Cevap kâğıdında **İLK YARDIM BİLGİSİ, TRAFİK ve ÇEVRE BİLGİSİ, MOTOR ve ARAÇ TEKNİĞİ BİLGİSİ** testleri için üç ayrı bölüm bulunmaktadır. Cevaplarınızı cevap kâğıdındaki ilgili bölümlere aşağıdaki örnekte olduğu gibi yuvarlağı, dışına taşırmadan işaretleyiniz.  
Yanlış karalamalarınızı düzeltirken yuvarlağın içini temizce siliniz.

ÖRNEK KODLAMA:



### TEST KİTAPÇIĞI İLE İLGİLİ AÇIKLAMA

1. Bu test kitapçığında; **İLK YARDIM BİLGİSİ** dersinden **30**, **TRAFİK ve ÇEVRE BİLGİSİ** dersinden **40**, **MOTOR ve ARAÇ TEKNİĞİ BİLGİSİ** dersinden **30** olmak üzere toplam **100** soru bulunmaktadır. Testin tümü için verilen cevaplama süresi **130 dakikadır**.
2. Her sorunun dört seçeneğı vardır. Dört seçenekten sadece bir tanesi doğru cevaptır. Doğru bulduğunuz seçeneğı cevap kâğıdında o soru için ayrılan yerde bularak işaretleyiniz. Birden fazla işaretlemelerde o soru yanlış cevaplandırılmış sayılır.
3. Her ders kendi içerisinde **100** puan üzerinden değerlendirilecektir. Başarılı sayılabilmemiz için her dersten –ayrı ayrı- **70 puan** almanız gerekir.
4. Size ayrı bir karalama kâğıdı verilmeyecektir. Test kitapçığının içindeki boş alanları karalama yapmak için kullanabilirsiniz.
5. Cevabını bilmediğiniz sorular üzerinde fazla zaman kaybetmeden diğer sorulara geçiniz. Zamanınız kalırsa bu sorulara daha sonra dönebilirsiniz.
6. Cevaplarınız puanlanırken her doğru cevaba puan verilecek, yanlış cevaplarınız dikkate alınmayacaktır.
7. Sınavın bitiminde cevap kâğıdınızı ve soru kitapçığınızı salon sorumlularına teslim etmeyi unutmayınız.

Arka sayfadaki açıklamalara geçiniz.

## 2. GRUP

## İLK YARDIM BİLGİSİ

Y

1. Aşağıdakilerden hangisi kazalara ait özelliktir?
  - A) Önceden tahmin edilebilme
  - B) Doğal olaylardan olma
  - C) Genellikle çevreyi etkileme
  - D) Önlemlere bağlı olarak azalabilme
2. Ülkemizde, en çok ölümlle sonuçlanan kaza çeşidi aşağıdakilerden hangisidir?
  - A) Trafik kazası
  - B) İş kazası
  - C) Spor kazası
  - D) Ev kazası
3. Trafik kazasını gören bir sürücünün, kazaya müdahale etmesi ile ilgili olarak aşağıdakilerden hangisi doğrudur?
  - A) Sürücünün isteğine bağlıdır.
  - B) Her durumda zorunludur.
  - C) Sadece resmî görevli araç sürücüleri zorunludur.
  - D) Sadece ağır araç sürücüleri zorunludur.
4. Kaza yerine ulaşan ilk yardımcının ilk olarak yapması gereken nedir?
  - A) Yaralıları belirlemelidir.
  - B) Kazayı yetkililere haber vermelidir.
  - C) Kendinin ve yaralıların güvenliğini sağlamalıdır.
  - D) Yaralıları araçtan çıkarmalıdır.
5. Aşağıdakilerden hangisi karın bölgesinde bulunur?
  - A) Mide
  - B) Akciğer
  - C) Kalp
  - D) Yutak

6. Kaza yerindeki araçtan, yaralının çıkarılmasında ilk aşama aşağıdakilerden hangisidir?
  - A) Yaralının araçtan çıkarılabileceği çıkış yerlerinin sağlanmasıdır.
  - B) Motorun durdurulup aracın sabitlenmesidir.
  - C) Aracın kapılarının açılmaya çalışılmasıdır.
  - D) Yaralıyı taşımak için sedye getirilmesidir.
7. Yaralıyı araçtan çıkarırken aşağıdakilerden hangisine dikkat edilir?
  - A) Kollarının gövdeye paralel durmasına
  - B) Ayak tarafından çıkarılmasına
  - C) Baş - boyun - gövde hizasının bozulmamasına
  - D) Baş tarafından çıkarılmasına
8. Araçlarda ilk yardım çantası hangi amaçla bulundurulur?
  - A) Trafik denetimlerinde göstermek
  - B) Kazalarda ilk yardımda kullanmak
  - C) Araç muayenelerinde göstermek
  - D) Araç donanımını tamamlamak
9. Solunum durması hangi yöntemle tespit edilir?
  - A) Gez - Göz - İzle yöntemi
  - B) İlk - Son - Say yöntemi
  - C) Bak - Dinle - Hisset yöntemi
  - D) Hipokrat Yöntemi
10. Bayılan hastaya soluk yolunun tıkanmaması için hangi pozisyon verilir?
  - A) Yan yatış
  - B) Yüzükoyun yatış
  - C) Yarı oturuş
  - D) Sırtüstü yatış

## 2. GRUP

## İLK YARDIM BİLGİSİ

Y

11. Kendiliğinden meydana gelen burun kanamasında, hastaya hangi pozisyon verilir?

- A) Sırtüstü yatırılır.
- B) Yüzüstü yatırılır.
- C) Yan yatırılır.
- D) Oturtulur.

12. Kanamanın olduğu damar parmakla kemik arasında sıkıştırılarak kanama durdurulabilir.

Bu yöntemin hangi durumda uygulanması sakıncalıdır?

- A) Çöken kırık kemik üzerine
- B) Boyun bölgesine
- C) Baş ve yüz bölgesine
- D) Kol ve bacak üzerine

13. Kanayan yer kalp seviyesinden üstte tutulursa ne olur?

- A) Atardamarlardan nabız hissedilemez.
- B) Beyin kanaması riski artar.
- C) Kalbin kasılıp-gevşeme sayısı artar.
- D) Kanama bölgesindeki kan basıncı düşer.

14. El bileği ile dirsek arasındaki büyük bir dış kanamayı durdurma metodu aşağıdakilerden hangisidir?

- A) Omuz üzerine basınç uygulamak
- B) Kanayan yere merhem sürmek
- C) Dirsekle omuz arasına turnike uygulamak
- D) Kanayan yeri kalp seviyesinden aşağıda tutmak

15. Aşağıdakilerden hangisi bayılmanın belirtilerindendir?

- A) Solunumun derin olması
- B) Deride kuruluk
- C) Aşırı hareketlenme
- D) Yüzün sararması

16. Hangi durumdaki hasta, sırtüstü yatırılıp bacakları bir süre yukarıda tutulduktan sonra şok pozisyonunda bekletilir?

- A) Karın yaralanması olan
- B) Baygın durumda olan
- C) Egzoz gazından zehirlenen
- D) Göğüs yaralanması olan

17. Aşağıdakilerden hangisi kalp durmasının belirtilerindendir?

- A) Göz bebeklerinin büyüyüp sabitlenmesi
- B) Solunumun sık ve yüzeysel olması
- C) Kan basıncının artması
- D) Vücut sıcaklığının artması

18. Kalp masajı hangi durumdaki kişiye uygulanır?

- A) Bilinç kaybı olan
- B) Solunum güçlüğü olan
- C) Kalbi duran (5 dakika içinde)
- D) Nabız sayısı düşük olan

19. Yaralının göğüs kafesine batan cisim duruyorsa aşağıdakilerden hangisi uygulanır?

- A) Batan cisme dokunmadan yara kenarları sarılarak sevk edilir.
- B) Kalp masajı ve suni solunum uygulanır.
- C) Olay yerine hekimin gelip müdahale etmesi beklenir.
- D) Yara yerindeki cisim yakılarak hemen çıkarılır ve sarılır.

## 2. GRUP

## İLK YARDIM BİLGİSİ

Y

20. Ciltle birlikte cilt altı dokularının da yandığı yanıklarda, olay yerinde aşağıdakilerden hangisi uygulanır?

- A) Salça sürülür.
- B) Alkollü su ile yıkanır.
- C) Yara merhemi sürülür.
- D) Soğuk su tatbik edilir.

21. Kırıklarda ilk yardım sırasında atel uygulamasının amacı nedir?

- A) Taşıma esnasında yaralının düşmesini önlemek
- B) Yeni kırıkların oluşmasını engellemek
- C) Kırığın çevre dokulara zarar vermesini engellemek
- D) Yaralının şoka girmesini önlemek

22. Omurga yaralanmalarında yaralı sedyede nasıl sevk edilir?

- A) Oturtularak
- B) Yan yatırılarak
- C) Yüzüstü yatırılarak
- D) Sirtüstü yatırılarak

23. Diz ile kalça arasındaki kemikte kırık varsa uygulanacak dıştaki atelin boyu ne kadar olmalıdır?

- A) Topukla diz arasına kadar
- B) Topuktan koltuk altına kadar
- C) Topuktan kalçaya kadar
- D) Dizden kalçaya kadar

24. Burkulmalarda ağrı ve şişliği azaltmak için aşağıdakilerden hangisi yapılmalıdır?

- A) Buz konulmalıdır.
- B) Masaj yapılmalıdır.
- C) Soğuk su içirilmelidir.
- D) Turnike uygulanmalıdır.

25. Tıbbi yardım haberleşmesinde iletilecek mesaj nasıl olmalıdır?

- A) Yazılı, sözlü ve hareketli
- B) Ayrıntılı, detaylı ve uzun
- C) Kısa, öz ve anlaşılır
- D) Şifreli ve gizli

26. Hangi durumdaki yaralı, sağlık kuruluşuna taşınmada birinci derecede önceliklidir?

- A) Ayağında çıkık olan
- B) Solunum zorluğu çeken
- C) Birinci derecede yanığı olan
- D) Turnike uygulanan

27. Sindirim yoluyla zehirlenen hasta, kusuyorsa aşağıdaki pozisyonlardan hangisine alınır?

- A) Yüzüstü yatış
- B) Yan yatış
- C) Oturuş
- D) Sirtüstü yatış

28. Egzoz gazı zehirlenmesi hangi yolla olur?

- A) Boşaltım yolu ile
- B) Dolaşım yolu ile
- C) Sindirim yolu ile
- D) Solunum yolu ile

29. Bir kişinin elektrik akımından kurtarılması esnasında, aşağıdakilerden hangisinin yapılması doğrudur?

- A) Çıplak elle, ıslak metal malzemelere dokunması sağlanır.
- B) Elektrik akımını kesmeyle vakit kaybetmeden, kişi çıplak elle çekilerek kurtarılır.
- C) Kuru tahta veya plastik malzeme kullanılarak yaralı, elektrik akımından uzaklaştırılır.
- D) Yaralının metal bir yüzeye teması sağlanır.

## 2. GRUP

## İLK YARDIM BİLGİSİ

Y

30. Aşağıdakilerden hangisi sürücülerde olması gereken davranışlardandır?

- A) Kendini üstün görmek
- B) Paylaşmayı bilmek ve uygulamak
- C) Kendi kendine kurallar koymak
- D) Saygıyı öncelikle başkalarından beklemek

İLK YARDIM BİLGİSİ TESTİ BİTTİ.  
TRAFİK ve ÇEVRE BİLGİSİ TESTİNE GEÇİNİZ.

## 2. GRUP

## TRAFİK ve ÇEVRE BİLGİSİ

Y

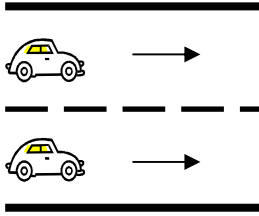
1. Aşağıdakilerden hangisi, trafik kazalarında kaza tespit tutanağı düzenlemekle görevlidir?

- A) Trafik görevlisi
- B) Trafik mühendisi
- C) Fahri trafik müfettişi
- D) Çevre mühendisi

2. Kara yolunda insan, hayvan ve yük taşımaya yarayan araçlara ne denir?

- A) İş makinesi
- B) Trolleybüs
- C) Çekici
- D) Taşıt

3.



Şekle göre, taşıt yolunun çizgilerle ayrılmış her bir bölümüne ne denir?

- A) Bölünmüş kara yolu
- B) Şerit
- C) İki yönlü kara yolu
- D) Banket

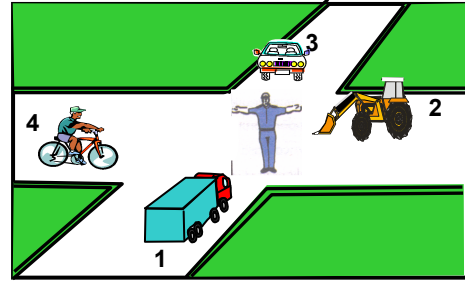
4. Aşağıdaki araçlardan hangisi iş makinesidir?

- A) Kamyon
- B) Otobüs
- C) Biçerdöver
- D) Minibüs

5. Aşağıdakilerin hangisinde durulur ve yol kontrol edildikten sonra geçilir?

- A) Kırmızı ışıkta
- B) Sarı ışıkta
- C) Aralıklı yanıp sönen sarı ışıkta
- D) Aralıklı yanıp sönen kırmızı ışıkta

6.



Şekle göre aşağıdakilerden hangisi doğrudur?

- A) 2 ve 4 numaralı araçlar geçmelidir.
- B) 1 ve 3 numaralı araçlar geçmelidir.
- C) Hepsi durmalıdır.
- D) 1 ve 2 numaralı araçlar geçmelidir.

7. Taşıt yolu üzerindeki işaretlerden hangisi, şeridin sadece ileri yönde seyir için olduğunu bildirir?

A)



B)



C)



D)



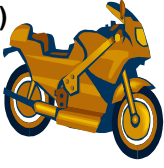
## 2. GRUP

## TRAFİK ve ÇEVRE BİLGİSİ

Y

8. Aşağıdakilerden hangisinin otoyolda sürülmesi yasaktır?

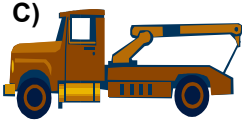
A)



B)



C)



D)

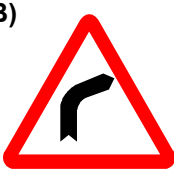


9. Aşağıdakilerden hangisi soldan ana yola girişi bildirir?

A)



B)



C)



D)



10. Şekildeki trafik işareti neyi bildirir?



- A) Yolda çalışma olduğunu
- B) Motorlu taşıtların giremeyeceğini
- C) Kasisli yola girileceğini
- D) Yolun trafiğe kapalı olduğunu

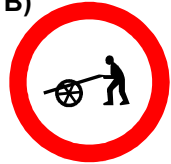
11. Aşağıdakilerden hangisi şekildeki levha ile aynı anlamdadır?



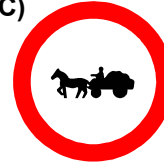
A)



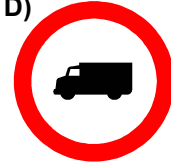
B)



C)



D)

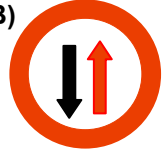


12. Aşağıdakilerden hangisi karşıdan gelene yol ver anlamındadır?

A)



B)



C)



D)



13. Şekildeki trafik işaretinin anlamı nedir?



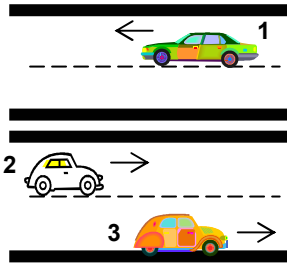
- A) Sağa dönülmez
- B) Sola zorunlu yön
- C) Sağa zorunlu yön
- D) Sola dönülmez

## 2. GRUP

## TRAFİK ve ÇEVRE BİLGİSİ

Y

14.



Şekildeki kara yolunda aşağıdakilerden hangisi şeridi ifade eder?

- A) 1 numaralı taşıtın gidiş yönüne göre sağındaki çizgi
- B) 1 ve 2 numaralı taşıtlar arasındaki devamlı iki çizgi
- C) 1, 2 ve 3 numaralı taşıtların seyrettikleri yol bölümleri
- D) Taşıt yolu üzerindeki kesik çizgiler

15. Aşağıdaki hâllerin hangisinde sürücü trafikten men edilir?

- A) Uyuşturucu madde olarak araç kullanıyorsa
- B) Taşıma sınırından fazla yük yüklenmişse
- C) Taşıma sınırından fazla yolcu almışsa
- D) Araca zorunlu mali sorumluluk sigortası yaptırılmamışsa

16. Çok şeritli ve tek yönlü yollarda sürücüler hangi şeritte seyretmelidirler?

- A) Orta şeritte
- B) En sol şeritte
- C) Boş şeritte
- D) Hızının gerektirdiği şeritte

17. Aşağıdakilerden hangisi trafiğin düzenlenmesinde önceliğe sahiptir?

- A) Trafik ışıkları
- B) Trafik görevlisi
- C) Yer işaretleri
- D) Trafik levhaları

18. Kara yollarında hız sınırı en yüksek olan araç cinsi aşağıdakilerden hangisidir?

- A) Otomobil
- B) Otobüs
- C) Minibüs
- D) Kamyonet

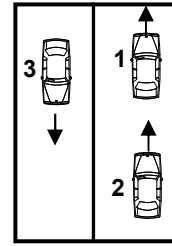
19. Konvoy hâlinde yavaş seyreden araçların arasındaki mesafe ne kadar olmalıdır?

- A) Trafik ve yol durumuna göre istenildiği kadar
- B) Araç uzunluğunun üç katı kadar
- C) Aracın cinsi ve teknik özelliklerinin gerektirdiği kadar
- D) Kendilerini geçmek isteyen araçların güvenle girebilecekleri kadar

20. Kesik yol çizgisi sürücüye neyi bildirir?

- A) Köprü veya tünele yaklaştığını
- B) Şerit değiştirilebileceğini
- C) Bölünmüş yolda bulunduğunu
- D) Öndeki aracı hiçbir şekilde geçemeyeceğini

21. Şekle göre aşağıdakilerden hangisinin yapılması doğrudur?



- A) 1 numaralı aracın şerit değiştirmesi
- B) 2 numaralı aracın önündeki aracı geçmesi
- C) 3 numaralı aracın şerit değiştirmesi
- D) Araçların buldukları şeritlerde seyretmesi

## 2. GRUP

## TRAFİK ve ÇEVRE BİLGİSİ

Y

22. Geçilmekte olan araç sürücüsü aşağıdakilerden hangisini yapmalıdır?

- A) Dönüş lambalarıyla geç işareti vermelidir.
- B) Hızını artırmalıdır.
- C) Bulunduğu şeridi izlemelidir.
- D) Önündeki aracı geçmeye çalışmalıdır.

23. Aşağıdakilerin ışsız bir kavşakta karşılaşmaları hâlinde ilk geçiş hakkını hangisi kullanmalıdır?

- A) Yayalar
- B) Sağdan gelen araçlar
- C) Soldan gelen araçlar
- D) Doğru geçecek araçlar

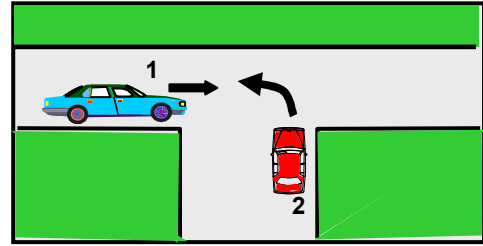
24. Aşağıdakilerden hangisinin sağa dönüşlerde yapılması yanlıştır?

- A) Hızın azaltılması
- B) Sağa dönüş lambasının yakılması
- C) Geniş kavisle dönülmesi
- D) Sağ şeride geçilmesi

25. Aşağıdakilerin hangisinde sürücülerin geri gitmesi yasaktır?

- A) Bağlantı yolunda seyrederken
- B) Tek yönlü yollarda park ederken
- C) İki yönlü dar yollarda geçiş kolaylığı sağlarken
- D) Tek yönlü yollarda duraklarken

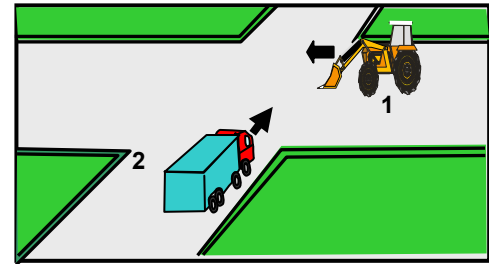
26.



Şekildeki 2 numaralı aracın sürücüsü ne yapmalıdır?

- A) Geçiş hakkını kendi kullanmalıdır.
- B) Geçiş hakkını 1 numaralı araca vermelidir.
- C) 1 numaralı aracın kavşağa girmesini önlemelidir.
- D) Hızlanıp kavşağı terk etmelidir.

27.



Şekildeki 1 numaralı aracın sürücüsü ne yapmalıdır?

- A) Geçiş hakkını kendi kullanmalıdır.
- B) İkazda bulunup 2 numaralı aracı yavaşlatmalıdır.
- C) Kavşağa önce girmek için hızlanmalıdır.
- D) 2 numaralı aracın geçmesini beklemelidir.

28. Kavşaklarda aşağıdakilerden hangisinin yapılması doğrudur?

- A) Hızın azaltılması
- B) Yolcu indirilip bindirilmesi
- C) Park edilmesi
- D) Şerit değiştirilmesi

## 2. GRUP

## TRAFİK ve ÇEVRE BİLGİSİ

Y

29. Aksine bir işaret yoksa, eğimsiz iki yönlü dar yolda, otomobil ile iş makinesinin karşılaşması hâlinde hangisi diğerine yol vermelidir?
- A) Dingil ağırlığı az olan, diğerine  
B) İş makinesi sürücüsü, otomobile  
C) Otomobil sürücüsü, iş makinesine  
D) Şeridi daralmış olan, diğerine
30. Aşağıdakilerden hangisi durmaya örnektir?
- A) Park etmek  
B) Yük boşaltmak  
C) Kırmızı ışıkta beklemek  
D) Yolcu indirmek ve bindirmek
31. Karşıdan gelen araçla karşılaşıldığında uzağı gösteren ışıkların yerine hangisi yakılmalıdır?
- A) Yakını gösteren ışıklar  
B) Park ışıkları  
C) Acil uyarı ışıkları  
D) Dönüş ışıkları
32. Geceleyin, görüşün yeterli olmadığı kavşağa yaklaşırken gelişinizi nasıl haber verirsiniz?
- A) Dönüş ışıklarını yakarak  
B) Birkaç defa korna çalarak  
C) Acil uyarı ışıklarını yakarak  
D) Birkaç defa selektör yaparak
33. Trafik kazalarında kusur payı en çok aşağıdakilerin hangisinde görülür?
- A) Yayada  
B) Sürücüde  
C) Yolcuda  
D) Yolda
34. Tarım traktörlerine 3 yaş sonunda kaç yılda bir muayene yaptırılması zorunludur?
- A) 1  
B) 2  
C) 3  
D) 4
35. "F" sınıfı sürücü belgesine sahip olan aşağıdakilerden hangisini kullanabilir?
- A) Tarım traktörü  
B) İş makinesi  
C) Minibüs  
D) Motosiklet
36. Zorunlu mali sorumluluk sigortası, aşağıdaki teminatlardan hangisini kapsamaz?
- A) Maddi hasarı  
B) Tedavi giderlerini  
C) Ölüm tazminatını  
D) Manevi tazminatı
37. Aşağıdakilerden hangisi trafik kazasında asli kusur sayılır?
- A) Belirlenmiş hız sınırının altında seyretmek  
B) Sürücü belgesini yanında bulundurmamak  
C) Geçme yasağı olan yerlerde araç geçmek  
D) Yorgun ve uykusuz araç kullanmak
38. Trafik kazasına karışan sürücülerin aşağıdakilerden hangisini yapmaları gerekir?
- A) İlk yardım önlemlerini almaları  
B) Yolu trafiğe kapatmaları  
C) Yolu trafiğe açmaları  
D) Kaza tespit tutanağı düzenlemeleri

## 2. GRUP

## TRAFİK ve ÇEVRE BİLGİSİ

Y

39. Kişilerin huzurunu, ruh ve beden sağlığını bozacak seviyedeki istenmeyen seslere ne ad verilir?

- A) Sesli ilan  
B) Gürültü  
C) Duyuru  
D) Konuşma

40. Sürücülerin şehirdeki önemli merkezleri bilmesinin aşağıdakilerin hangisine etkisi yoktur?

- A) Trafik düzenine  
B) Yakıt tasarrufuna  
C) Zamanın olumlu kullanılmasına  
D) Sürücülerin tecrübe kazanmasına

TRAFİK ve ÇEVRE BİLGİSİ TESTİ BİTTİ.  
MOTOR ve ARAÇ TEKNİĞİ BİLGİSİ TESTİNE  
GEÇİNİZ.

## 2. GRUP

## MOTOR ve ARAÇ TEKNİĞİ BİLGİSİ

Y

1. Yakıttan elde ettiği ısı enerjisini mekanik enerjiye çeviren makinelere ne denir?

- A) Dinamo  
B) Vites kutusu  
C) Motor  
D) Diferansiyel

2. Motorlarda dört zamanın oluşum sırası aşağıdakilerin hangisindeki gibi olur?

- A) Emme - Ateşleme - Egzoz - Sıkıştırma  
B) Egzoz - Emme - Ateşleme - Sıkıştırma  
C) Ateşleme - Emme - Sıkıştırma - Egzoz  
D) Emme - Sıkıştırma - Ateşleme - Egzoz

3. Dizel motorlarda aşağıdaki yakıtlardan hangisi kullanılır?

- A) Motorin  
B) Benzin  
C) Gaz yağı  
D) LPG

4. Aşağıdakilerden hangisi karterin görevidir?

- A) Soğutma suyunu depolamak  
B) Yağı depolamak  
C) Ateşleme yapmak  
D) Motora ilk hareketi vermek

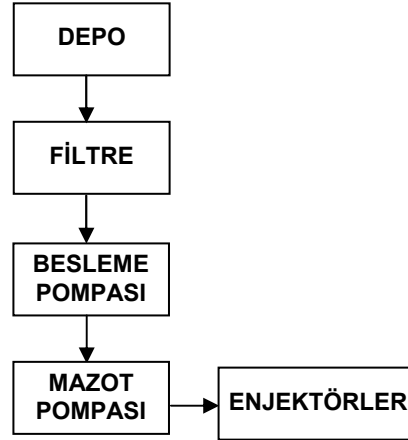
5. Dizel motorlarda sıkıştırılmış hava üzerine enjektörle ne püskürtülür?

- A) Su buharı  
B) Antifriz  
C) Hidrolik yağı  
D) Motorin

6. Dizel motorların yakıt deposunda biriken su ne zaman tahliye edilir?

- A) Günlük bakımında  
B) Haftada bir  
C) Ayda bir  
D) 3 ayda bir

7. Dizel motorun yakıt sistemini gösteren şemada, filtre tamamen tıkanırsa aşağıdakilerden hangisi olur?



- A) Yakıt sarfiyatı artar.  
B) Motor normal çalışmasını sürdürür.  
C) Mazot pompası, beslenme pompasının görevini yapar.  
D) Motor çalışıyorsa istop eder.

8. Marş yapıldığında "Tık diye bir ses geliyor ve marş motoru çalışmıyor, korna da çalmıyorsa muhtemel problem aşağıdakilerden hangisinde olabilir?

- A) Akümülatörde  
B) Rölanti devresinde  
C) Jikle devresinde  
D) Bujilerde

9. Motorda hava filtresinin görevi nedir?

- A) Suyu temizler.  
B) Yağı temizler.  
C) Yakıtı temizler.  
D) Havayı temizler.

10. Dizel motorların soğuk havada kolay çalışmasını ne sağlar?

- A) Endüksiyon bobini  
B) Enjektör  
C) Isıtma bujisi  
D) Hava filtresi

**2. GRUP****MOTOR ve ARAÇ TEKNİĞİ BİLGİSİ****Y**

11. Aşağıdakilerden hangisi dizel motorlarda egzoz dumanının siyah renkte çıkmasına sebep olur?
- A) Yakıt pompasının arızalı olması  
B) Yağ filtresinin kirliliği  
C) Yağ seviyesinin düşüklüğü  
D) Su seviyesinin düşüklüğü
12. Aşağıdakilerden hangisi araçta yakıt tasarrufu sağlamak için yapılır?
- A) Yağ filtresinin temizlenmesi  
B) Hava filtresinin temizlenmesi  
C) Benzin filtresinin temizlenmesi  
D) Radyatörün temizlenmesi
13. Kontak anahtarının görevi nedir?
- A) Ateşleme yapmaktır.  
B) Akümülatörü şarj etmektir.  
C) Elektrik devresini açıp kapatmaktır.  
D) Motora ilk hareketi vermektir.
14. Akümülatörün bakımında aşağıdakilerden hangisi yapılır?
- A) Suyu boşaltılıp yağlanır.  
B) Antifrizle doldurulur.  
C) Plakaları temizlenir.  
D) Kutup başlarının oksitleri temizlenir.
15. Aracı çalıştırırken 10-15 saniyeden fazla marş yapılırsa hangisinin olması beklenir?
- A) Alternatörün yanması  
B) Akümülatörün boşalması  
C) Endüksiyon bobininin yanması  
D) Far ampullerinin patlaması
16. Araçta kısa devreden doğacak yangın durumunda nasıl davranılır?
- A) Marş motorunun kablosu çıkarılır.  
B) Bataryanın kutup başları çıkarılır.  
C) Distribütörün kablosu çıkarılır.  
D) Alternatörün kablosu çıkarılır.
17. Motordaki aşınmaları hangi sistem önler?
- A) Yağlama sistemi      B) Marş sistemi  
C) Ateşleme sistemi      D) Şarj sistemi
18. Motor çalışırken yağlamanın olup olmadığı aşağıdakilerin hangisinden anlaşılır?
- A) Yağ çubuğundan  
B) Yağ karterinden  
C) Yağ göstergesinden  
D) Yağ filtresinden
19. Donmayı önlemek için radyatöre ne konur?
- A) Asit      B) Saf su  
C) Yağ      D) Antifriz
20. Aşağıdakilerden hangisi araçta, alıcıları ve tesisatı kısa devreden doğacak tehlikeye karşı korur?
- A) Platin      B) Sigorta  
C) Enjektör      D) Akümülatör
21. Araca bağlanan römorkta aşağıdaki ikaz sistemlerinin hangisi çalışır durumda olmalıdır?
- A) Far      B) Korna  
C) Yağ lambası      D) Park lambası

**2. GRUP****MOTOR ve ARAÇ TEKNİĞİ BİLGİSİ****Y**

22. Aşağıdakilerden hangisi aktarma organının elemanıdır?

- A) Debriyaj  
B) Rotil  
C) Amortisör  
D) Rot

23. Aracın ilk çalıştırılması esnasında, bir miktar gaz verildikten sonra hangisine basılmasının faydası vardır?

- A) Vites koluna  
B) Fren pedalına  
C) Debriyaj pedalına  
D) Kornaya

24. Düz yolda normal hızla seyrederken, araç bir tarafa çekme yapıyorsa sebebi aşağıdakilerden hangisi olabilir?

- A) Vites kutusu arızalıdır.  
B) Şaft arızalıdır.  
C) Lastiklerin hava basıncı eşittir.  
D) Ön lastiklerin hava basıncı eşit değildir.

25. Ön lastiklerden biri yeni, diğeri eski olan araçla fren yapınca ne olur?

- A) Bir tarafa çeker.  
B) Freni tutmaz.  
C) Fren pedalı sertleşir.  
D) Arka frenler tutmaz.

26. Araçlarda hangi tür fren bulunur?

- A) Debriyaj freni  
B) Ayak ve el freni  
C) Vites kutusu freni  
D) Krank mili freni

27. Fren yağı azalmış ise ne ile tamamlanır?

- A) Motor yağı  
B) Dişli yağı  
C) Hidrolik yağı  
D) Gres yağı

28. Aşağıdakilerden hangisi araçta fazla yakıt sarfiyatına sebep olur?

- A) Frenlerin sıkı olması  
B) Frenlerin gevşek olması  
C) Frenlerin yağlı olması  
D) Frenlerin normal olması

29. Aşağıdakilerden hangisinin aşınması direksiyon boşluğunun fazlalaşmasına neden olur?

- A) Vites kutusunun  
B) Rot başlarının  
C) Krank milinin  
D) Pistonların

30. Aşağıdakilerden hangisi yeni motorun alıştırılması (rodaj) zamanında yapılması uygundur?

- A) Motoru yüksek devirde çalıştırmak  
B) Uzun yolda aynı hızla devamlı gitmek  
C) Ani duruş ve kalkıştan kaçınmak  
D) Motoru tam yükte çalıştırmak

TEST BİTTİ.  
CEVAPLARINIZI KONTROL EDİNİZ.

### **SINAV SIRASINDA UYULACAK KURALLAR**

1. Sınavın başladığı andan itibaren, salon görevlilerinin tüm uyarılarına uymak zorundasınız.
2. Sınav başladıktan sonra görevlilerle konuşmanız ve soru sormanız yasaktır.
3. Sınav sırasında kopya çeken, çekmeye teşebbüs eden, kopya veren ya da kopya çekilmesine yardım eden adayların kimlikleri sınav tutanağına yazılacak ve sınavları geçersiz sayılacaktır. Ayrıca bu kişiler sınav salonundan çıkarılacaktır.
4. Görevliler, gerektiğinde oturduğunuz yerleri değiştirebilecektir.
5. Sınavda kurallara ve uyarılara uymayanların kimlikleri tutanakla tespit edilecek ve sınavları geçersiz sayılacaktır.
6. Sınav başladıktan sonra adayların birbirleriyle konuşmaları, kalem, silgi vb. şeyleri istemeleri yasaktır.
7. Sınav sırasında sigara, çay vb. içilmez.
8. Sınavın başladığı belirtilmeden test kitapçıkları açılmaz ve cevaplandırma yapılamaz.
9. Sınav sonrası test kitapçığını ve cevap kâğıdını mutlaka salon görevlilerine teslim ediniz. Test kitapçığını teslim etmeyen veya sayfalarından bir kısmını eksik teslim edenlerin sınavları geçersiz sayılacak, ayrıca haklarında yasal işlem yapılacaktır.

Soracağınız bir şey var mı? Varsa, şimdi sorunuz; sınav başladıktan sonra sorularınıza cevap verilmeyecektir. Hazır mısınız? Sınav, okulun bütün salonlarında aynı anda başlayacağı için başlama zilini beraberce bekleyelim. Hepinize başarılar dileriz.  
**(Salon başkanı başlama ve bitiş saatini tahtaya yazacaktır.)**

**Bu testin her hakkı saklıdır. Hangi amaçla olursa olsun, testlerin tamamının veya bir kısmının Millî Eğitim Bakanlığı Eğitim Teknolojileri Genel Müdürlüğünün yazılı izni olmadan kopya edilmesi, fotoğraflarının çekilmesi, bilgisayar ortamına alınması, herhangi bir yolla çoğaltılması, yayımlanması veya başka bir amaçla kullanılması yasaktır. Bu yasağa uymayanlar, doğabilecek cezaî sorumluluğu ve testlerin hazırlanmasındaki malî külfeti peşinen kabullenmiş sayılır.**

**BAŞLAYINIZ DENİLMEYEN TEST KİTAPÇIĞINI AÇMAYINIZ.**